

Contact

LE MAGAZINE DE VOTRE COMMUNAUTÉ DE COMMUNES

N°5 | Mars 2024



Communauté de Communes
CHAMPAGNE
BOISCHAUTS



11

Lectures Médiathèque

BIEN GRANDIR
sur le territoire



15

La zone d'activités les Noyers

BIEN TRAVAILLER
sur le territoire



19

Atelier Numériques

BIEN VIVRE & BIEN VIEILLIR
sur le territoire



VOTRE CHARPENTIER COUVREUR À LINIEZ

SARL GAUGRY DP

TOITURE | CHARPENTE | COMBLES | BARDAGE



www.couverture-charpente-gaugry.fr

- | MATÉRIAUX POUR VOTRE TOITURE
- | ENTRETIEN ET DÉMOUSSAGE
- | FENÊTRES DE TOIT
- | ZINGUERIE

SARL Gaugry | 36150 LINIEZ

02 54 49 94 98



SOMMAIRE

5

CRTE

7

Projet life LETs GO 4 Climate

11

Bien grandir sur le territoire

15

Bien travailler sur le territoire

19

Bien vivre et bien vieillir
sur le territoire

23

Boîte à outils



De gauche à droite :

M^{me} Carole BRANCHEREAU : Vice-Présidente en charge de la voirie, de l'habitat et de la promotion du tourisme

M. Remi DEVAU : Vice-Président en charge du social, de la culture et de la santé

M. Eric VAN REMOORTERE : Président

M^{me} Nicole SAUGET : Vice-Présidente en charge de la communication, de la mutualisation et de la GEMAPI

M. Philippe METVIER : Vice-Président en charge de l'économie, de l'aménagement du territoire et de l'énergie

M. Jacques FONBAUSTIER : Vice-Président en charge de l'enfance et de la petite enfance

Mot du Président

Mesdames, Messieurs, Cher(e)s Administré(e)s,

C'est avec beaucoup de plaisir que je m'adresse à vous dans ce nouveau bulletin de Contact de notre communauté de communes.

Nous continuons à travailler ensemble, à améliorer votre cadre de vie et à renforcer l'attractivité de notre territoire rural.

Vous trouverez dans cette édition, de nouveaux exemples de l'action communautaire, illustrant ainsi l'évolution et l'avancement dans notre projet de territoire.

La thématique de l'écologie s'invite dans ce numéro, au travers de l'adhésion de la communauté de communes au programme européen Life, programme ni moraliste ni punitif qui repose sur le volontariat et la réflexion collective citoyenne d'actions en faveur de l'environnement.

Merci pour votre compréhension
Merci pour votre confiance.

Eric Van Remoortere

Communauté de Communes Champagne Boischauts
Édition 2024

Directeur de la publication : Nicole Sauget | Rédaction : Nicole Sauget avec la participation des membres de la commission communication et les responsables des différents services de la CCCB. | Nombre d'exemplaires : 5 500

Publicités, conception & réalisation : France Régie Éditions

www.cc-champagne-boischauts.fr

Garage FDS

Automobiles.



MÉCANIQUE | CARROSSERIE | PEINTURE | MOTOCULTURE
REPLACEMENT PARE-BRISE



41 avenue de la Libération - 36150 VATAN
adfdsauto@gmail.com

02 54 49 76 58

Résidence senior Vatan

7 pavillons de 4 logements de plain-pied avec terrasse, jardin, place de parking, volets roulants électriques, wc et douche avec sol antidérapant et barre de maintien. Gardien logé sur place.

Charges comprises (cc) :
eau, gardien logé sur place, entretien des espaces verts, accès à la salle de convivialité avec coin salon, ordinateur, activités, accompagnement à l'emménagement, courrier, assistance petit bricolage, place de parking, badge, digicode.

T2 : 480 € cc | T3 : 620 € cc | T4 : 740 € cc



RÉSIDENCE GÉRÉE PAR L'AGENCE CITYA MEUNIER
Informations, visite au 02 54 08 20 20



LE CONTRAT DE RELANCE ET DE TRANSITION ECOLOGIQUE (CRTE) DE LA COMMUNAUTE DE COMMUNES CHAMPAGNE-BOISCHAUTS

Des visites de terrain pour toucher du doigt les enjeux de la transition écologique

Depuis 2021, notre territoire participe à un Contrat de Relance et de Transition Ecologique (CRTE). Le CRTE est au service de notre territoire et de sa planification écologique. Nos communes peuvent monter des projets qui s'inscrivent dans ces orientations et solliciter les concours financiers de l'Etat et de ses opérateurs.

Des ateliers ont aussi été créés pour associer des citoyens qui souhaitent participer à la réflexion sur la transition écologique. Ils se réunissent deux à trois fois par an, pour échanger sur les besoins du territoire en matière d'environnement, de cadre de vie, de services aux citoyens, de sobriété énergétique.

Des visites de terrain sont organisées sur des réalisations dans notre territoire. Le 27 octobre dernier, un groupe composé d'élus et d'habitants a visité la station d'épuration de Neuvy-Pailloux. Le chef de secteur d'Issoudun du concessionnaire Suez Eau et le technicien en charge de la station, ont présenté son fonctionnement. Il s'agit d'une station de type boues activées avec aération prolongée, d'une capacité maximum de 1620 équivalent/habitant. La visite a été l'occasion d'échanger sur le fonctionnement d'une station d'épuration et ses contraintes, mais aussi sur les enjeux de l'assainissement collectif dans notre territoire, les rejets et la qualité de l'eau, les filières de traitement des boues... Les enjeux sont importants en matière d'environnement.

D'autres visites de terrain sont prévues : travaux d'aménagement de rivière avec le Syndicat mixte pour l'aménagement du bassin de la Théols, un chantier d'écoconstruction... autant d'occasions de s'informer sur notre environnement et d'envisager des projets pour la transition écologique de notre territoire.



Vous êtes membres
d'associations ou
de fédérations,
entrepreneurs... et
vous souhaitez aussi
nous rejoindre.

**Vous pouvez nous contacter
pour vous inscrire ou
simplement vous informer,
après de la
Communauté de Communes
Champagne-Boischaux,
au 02 54 49 77 07**



Présentation des travaux d'aménagement de la Théols



Visite de la station d'épuration de Neuvy Pailloux

Votre installateur photovoltaïque agréé



Entreprise familiale créée depuis 2014 !

CPI Énergie

Installez vos panneaux photovoltaïques dès maintenant !



Economisez
jusqu'à 70% sur votre
facture d'électricité



Bénéficiez
des aides de l'Etat
pour votre projet



Produisez
votre propre
électricité et
revendez le surplus



Des conseils adaptés
techniques et
financiers répondant
à vos attentes

CPI Énergie

Installation qualifiée
expérimentée et
sans sous-traitance

05.32.26.11.68

66B rue dardault , 36100 Issoudun
contact@cpienergie.fr



Rendez-vous sur notre site pour plus d'informations
www.cpienergie.fr

Sarl FRIBOULET



**Electricité Générale
Plomberie
Chauffage/Sanitaire
Pompes à chaleur
Climatisation**



06 60 85 89 27

BIAGéo
Géomètres-Experts
& Bureau d'Études

www.biageo.fr

Bornage - Implantation - Copropriété - Topographie - Urbanisme - Relevés 3D
Maîtrise d'œuvre VRD - Aménagements - Assainissement - Eau Potable

ISSOUDUN - LA CHATRE - CHABRIS

T 02.54.03.34.00

T 02.54.00.34.30

M issoudun@biageo.fr

M chabris@biageo.fr

Flore PRUM et Adrien BOURDEAU
Géomètres-Experts associés



GÉOMÈTRE-EXPERT
GARANT D'UN CADRE DE VIE DURABLE

PROJET LIFE LETS GO 4 CLIMATE

Un programme spécialement créé pour favoriser la participation des citoyens à la production d'une énergie locale et propre à la diminution de la consommation d'énergie

Notre communauté de communes a souhaité intégrer ce programme pour offrir la possibilité à tous les habitants et acteurs du territoire qui le souhaitent, de participer à des actions en faveur de la transition énergétique

L'année 2023 a été rythmée par plusieurs animations qui ont permis de mobiliser progressivement les habitants et acteurs de notre territoire autour de cet objectif. En début d'année, une enquête en ligne vous a permis de donner votre opinion sur la transition énergétique. Un spectacle gratuit et ouvert à tous s'est ensuite tenu à Vatan en septembre, le Cabaret des Métamorphoses, présenté par la compagnie Spectabilis. Il a interrogé les spectateurs avec pédagogie et humour sur nos modes de vie et leurs adaptations aux enjeux du futur en matière d'énergie.

Depuis septembre, pour poursuivre ce programme, des ateliers citoyens ont été lancés. Leur objectif est de créer des communautés d'énergie renouvelable et d'engager des actions en faveur de la sobriété énergétique.

▶ Une communauté d'énergie renouvelable est un regroupement de citoyens, et éventuellement d'entreprises, d'associations et de collectivités, pour produire et partager de l'énergie renouvelable.

▶ La sobriété énergétique concerne tous les actes que nous pouvons faire pour réduire volontairement notre consommation d'énergie. Elle concerne de nombreux aspects de la vie de tous les jours, pour le logement, les déplacements, l'alimentation, nos consommations...

Environ cinquante personnes ont participé aux ateliers citoyens sur la transition énergétique

Quatre ateliers se sont déroulés de septembre à décembre 2023, en présence d'une cinquantaine de personnes. Lors du quatrième atelier du 6 décembre qui s'est tenu dans la salle du Berry-Relais à Neuvy-Pailloux, les participants se sont réunis en collectifs citoyens et ont choisi de travailler sur quatre thèmes : la production d'énergies renouvelables, la consommation, l'alimentation, le logement.

Les groupes se sont constitués librement, en fonction des centres d'intérêt de chacun. Des pistes de travail se sont ensuite dégagées, petit à petit, en confrontant les idées de chacun, en faisant des propositions et en évaluant leurs faisabilités.

Les débats ont été riches et une dynamique très positive s'est engagée. Environ trente personnes sont désormais en route pour bâtir un projet.

Chaque groupe a esquissé sa feuille de route et va désormais avancer sur son projet au cours de l'année 2024, avec l'accompagnement des animateurs du programme et de la communauté de communes Champagne Boischaux :

- ▶ Action sur le photovoltaïque et le « talon énergétique » (consommation notamment due au veille des appareils) pour le groupe « Production d'énergies renouvelables », afin de produire l'électricité pour cette surconsommation par une énergie renouvelable ;
- ▶ Création d'une Recyclerie ou d'un Repair café pour le groupe « Consommation », afin d'assurer une longue vie à nos objets du quotidien et favoriser les échanges entre les habitants ;
- ▶ Organisation d'une journée d'information sur la rénovation pour le groupe « Logement » afin d'informer les habitants sur les nombreux organismes et aides mobilisables pour accompagner un projet de rénovation énergétique ;
- ▶ Réalisation d'un annuaire des producteurs locaux et des actions engagées pour le groupe « Alimentation », afin d'informer les habitants sur les ressources alimentaires de proximité qui peuvent être utilisées par tous.

Une belle opportunité pour les habitants qui souhaitent s'engager dans la transition énergétique !

Il n'est pas trop tard pour ceux qui n'ont pas participé aux ateliers. Pour plus d'informations ou pour rejoindre un groupe, vous pouvez contacter la communauté de communes Champagne-Boischaux, au 02 54 49 77 07.



Atelier à L'INEZ

sarlferre@orange.fr

FERRE

S.A.R.L.

Maçonnerie ♦ Plâtrerie
Carrelage ♦ Travaux Publics

2 rue des maisons de Ville 36150 Saint-Florentin

Tél. 02 54 49 98 06



Bar Restaurant Traiteur

1 Rue du Château, 36100 Vouillon - 02 54 21 77 17

**Plats à emporter Chti
& Cuisine traditionnelle**

Traiteur & Lieu d'accueil de vos réceptions
(banquets, mariages, séminaires...)

SOIRÉES
CONCERTS, ANIMATIONS
DANSANTES & KARAOKÉS !

Ouvert du lundi au vendredi de 7h à 18h
Samedi de 10h à 18h
Samedi soir et dimanche uniquement
sur réservation de plus de 20 personnes



**Entrepreneurs
d'Assurances**

Agences de
VATAN
CHABRIS
LEVROUX

N°ORIAS : 07025507 - www.orias.fr

Contactez-nous au ☎ 02 54 49 76 50 - E-mail : a3632@mma.fr

Deux groupes de « Conversations carbone » se lancent dans notre communauté de communes, dans le secteur de Vatan et dans le secteur de Neuvy-Pailloux

Une méthode innovante pour participer à la sobriété énergétique, sans devenir dingue et en se faisant plaisir !

En parallèle aux ateliers citoyens, le programme LIFE « Osons la transition énergétique » comprend aussi la constitution de groupes de « Conversations carbone ». L'objectif est de réunir par petits groupes, en 6 rencontres et en toute convivialité, des personnes intéressées pour envisager des solutions concrètes à la transition énergétique et à l'adaptation de nos comportements individuels. Cela part souvent de gestes très simples pour faire des économies, et par le partage des connaissances de chacun sur des initiatives locales existantes.

Des livres et des documents seront à la disposition des participants pour permettre à chacun de s'informer sur les domaines abordés : l'énergie, l'alimentation, les déplacements... Un wattmètre sera aussi prêté, pour mesurer chez soi, très simplement, la consommation électrique des appareils électro-ménagers en marche et en veille.

Deux animateurs par groupe vont faciliter les échanges. Ce sont quatre habitants du territoire qui se sont portés volontaires. Ils ont fait le choix de s'impliquer personnellement dans cette action, sans être des professionnels de la transition énergétique. Ils souhaitent regrouper des personnes qui, comme eux, veulent maîtriser leur consommation d'énergie et participer à leur niveau à la lutte contre le réchauffement climatique, de façon simple, sans renoncer aux besoins et plaisirs du quotidien !

Chacun de ces binômes d'animateurs conduira 3 cycles de « Conversations carbone », avec trois groupes différents.

Ce programme est limité dans le temps. Les premières conversations carbonées vont se dérouler dans les prochains mois au travers d'un cycle, et ont pour objectifs d'insuffler une dynamique territoriale de changements. Ces dernières sont destinées à un nombre limité de participants car le principe est de se retrouver sur quelques mois en petits groupes de 10 personnes maximum, pour favoriser la convivialité des échanges. Alors si vous êtes intéressés, n'hésitez pas à rejoindre nos animateurs dès maintenant !

Pour vous informer ou participer à un groupe de « Conversations carbone », vous pouvez contacter la communauté de communes Champagne Boischaux au 02 54 49 77 07.



*LIFE20 GIC/FR/001820 -LIFE_LETsGO4Climate
The LIFE_LETsGO4Climate project has received funding from the LIFE Programme of the European Union
Le projet LIFE_LETsGO4Climate est co-financé par le Programme LIFE de l'Union Européenne*



www.life-lets-go4climate.eu



TERRASSEMENT TRAVAUX PUBLICS :

- | Location matériel TP avec chauffeur
- | Travaux de terrassement allant de la réalisation de plateforme jusqu'au terrassement de méthaniseur (réseaux, dallage béton, etc...)



**ENSILAGE
PRESSAGE DE PAILLE
TRAVAUX AGRICOLES À FAÇON**

FRÉDÉRIC GREZ 06 85 51 67 47

36150 SAINT-FLORENTIN

GREZ@ORANGE.FR



EUROTYRE
PNEUS ET SERVICES

ETS LESECHE ET FILS
57 avenue de la Libération, 36150 VATAN
02 54 49 74 02
lesechevatan@wanadoo.fr

BIEN GRANDIR SUR LE TERRITOIRE

Renouvellement de la Convention Globale Territoriale (CTG) 2023-2027

La Communauté de Communes a signé le 1^{er} décembre dernier, le renouvellement de la Convention Territoriale Globale avec la Caisse d'Allocations Familiales.

Cette convention, d'une durée de 5 ans, est une démarche partenariale permettant de **définir un projet de territoire pour le maintien et le développement des services aux familles.**

La Communauté de Communes s'inscrit déjà dans cette démarche par la présence, sur le territoire, de :

- ▶ **3 structures d'accueil du jeune enfant**, soit 43 places d'accueil collectif pour les moins de 3 ans
- ▶ **1 Relais Petite Enfance itinérant**, accompagnant plus d'une quarantaine d'assistantes maternelles
- ▶ **5 Accueils périscolaires**
- ▶ **3 Accueils de loisirs** mercredi et petites vacances dont 1 géré par l'association Familles Rurales

Cette CTG permet également de développer des actions nouvelles dans le cadre des enjeux dégagés du diagnostic partagé :

- ▶ Poursuivre une dynamique sociale durable
- ▶ Bien grandir sur le territoire
- ▶ Bien vivre sur le territoire

Les communes du territoire Champagne Boischaux ont la possibilité d'être partenaires et signataires de cette convention, ce qui est le cas pour les communes d'Ambrault, Bommiers, Neuvy-Pailloux et Vatan.



OUVERTURE DE L'ACCUEIL DE LOISIRS À AMBRAULT PENDANT LES VACANCES DE TOUSSAINT

Une première semaine de fonctionnement a eu lieu pendant les vacances de la Toussaint du 23 au 27 octobre. On note une très bonne fréquentation avec un maximum de 24 enfants accueillis le mardi (capacité max 24 enfants). La restauration du midi s'est faite au relais d'Ambrault. Lors de cette semaine les activités proposées étaient sur le thème Harry Potter. Une deuxième semaine d'accueil de loisirs sera proposée lors des vacances d'hiver du 26 février au 1^{er} mars 2024.

ECOLE SAINT-AOUSTRILLE

Travaux réalisés Été 2023 – Réfection de la classe



Retour Dispositif « Savoir Rouler à vélo » - action de prévention à destination des élèves de CM1 et CM2

Cette journée de sensibilisation est dispensée par l'Association la Route en Toute Sécurité. Les enfants ont pu bénéficier d'une partie code de la route, équipement vélo et d'une partie sur piste aménagée avec des panneaux et des voies de circulation.

Deux écoles ont bénéficié de ce dispositif : le 2 Octobre à Ambrault et le 5 Octobre à Vatan, celui-ci s'adressait aux élèves de CM1 et CM2.

Face au succès de ces deux journées, il est proposé de reconduire cette action auprès des autres écoles.



Assistant (e) maternel (le), pourquoi pas vous ?

Depuis quelques temps, le Relais Petite Enfance se retrouve face à une situation où la demande d'accueil est plus importante que l'offre.

Ce constat est d'ordre national.

En effet, les départs en retraite commencent petit à petit et cela va s'accroître dans les années à venir.

Si vous êtes soucieux du bien-être de l'enfant et de son développement, si vous êtes bienveillant, patient, si vous aimez lire des histoires, chanter des comptines, etc., le métier d'assistant(e) maternel(le) est peut être fait pour vous !

L'assistant maternel est un professionnel de la petite enfance qui, par l'agrément délivré par les services de la Protection Maternelle Infantile, accueille à son domicile des enfants.

Vous souhaitez avoir des informations sur la profession d'assistant maternel ? Vous pouvez prendre contact avec Géraldine MEILLAUD, animatrice du Relais Petite Enfance Champagne Boischauts au 06.69.49.80.91 ou par mail : ram@cc-champagne-boischauts.fr

Assistant(e) maternel(le) Pourquoi pas vous ?



Prenez contact avec le
Relais Petite Enfance !

06.69.49.80.91



PETITE ENFANCE ET ÉCOLOGIE

Depuis la rentrée dernière, les structures petite enfance de la Communauté de Communes se sont dotées de nettoyeurs à la vapeur sèche pour l'entretien de leurs locaux.

La vapeur sèche qui se dégage de l'appareil a des propriétés bactéricide, sporicide, fongicide, levuricide, mycobactéricide et virucide, permettant ainsi d'éliminer un grand nombre de produits.

Ainsi, nous avons pu réduire considérablement la consommation de produits d'entretien et la production de déchets plastiques.

Un geste pour la planète, mais aussi une démarche pour préserver la santé et le bien-être des petits et grands !



SERVICE PETITE ENFANCE

Pour nous contacter :

- ▶ **Micro-crèche « Graine de bébé »**
Ambrault : 02.54.03.12.61
micro-creche.ambrault@orange.fr
- ▶ **Multi-accueil « Le Cocon Pailloutin »**
Neuvy-Pailloux : 02.54.03.13.37
multi-accueil.neuvy-pailloux@orange.fr
- ▶ **Multi-accueil « Les P'tits Loups »**
Vatan : 02.54.49.88.74
lesptitsloups.36@wanadoo.fr
- ▶ **Relais Petite Enfance (RPE, anciennement RAM)** : 06.69.49.80.91
ram@cc-champagne-boischauts.fr
- ▶ **Coordination** : 06.66.20.16.34
direction-petiteenfance@cc-champagne-boischauts.fr



1^{er} Prix littéraire des tout-petits

Le 1^{er} prix littéraire des tout-petits a eu lieu fin juin 2023 à la Médiathèque de St Valentin. Une sélection de 20 livres a été proposée à l'emprunt via des petits sacs en tissu spécialement dédiés à ce prix.

Des livres autour de la nature, sur le quotidien de l'enfant, sur les animaux... ont ainsi circulé pendant plusieurs semaines dans les familles qui fréquentent les structures d'accueil du jeune enfant du territoire mais aussi chez les assistantes maternelles. Chacun a donc voté, avec des petits cœurs en guise de bulletin, pour leurs livres préférés.

Ce sont plus de 180 votes qui ont été enregistrés pour ce 1^{er} prix, un vrai succès !

Les trois livres qui sont arrivés sur le podium étaient :

1. **Forêt** - d'Amandine Laprun
2. **Petite graine** - d'Hector Dexet
3. **Que fais-tu petite renarde ?** - de Michelle Carlslund.

Suite à l'annonce des résultats, enfants et adultes ont pu profiter d'une lecture autour d'un « Tapis de Petits contes » sur le thème de la forêt. La matinée s'est terminée autour d'un verre de l'amitié.

Après cette belle expérience, l'édition 2024 est déjà en préparation ! Nous vous attendons nombreux pour ce 2^{ème} prix littéraire des tout-petits.

Un grand merci aux bénévoles de la Bibliothèque de Bommiers qui se sont également associées à ce projet afin qu'il puisse être proposé sur l'ensemble du territoire.



Réseau Baby-sitting

Le Réseau s'adresse aux jeunes de 16 à 25 ans habitant sur le territoire Champagne Boischaux et désirant être contactés pour du baby-sitting chez les familles qui en font la demande.

Pour faire partie du Réseau Baby-sitting, c'est simple :

- ▶ Inscris-toi dès à présent au 06.66.20.16.34

ou envoie un mail à direction-petiteenfance@cc-champagne-boischaux.fr

Une journée de formation te sera alors proposée (la date sera communiquée prochainement) où seront abordés : développement du jeune enfant, les droits et devoirs du baby-sitter et de la famille, les activités pouvant être proposées pendant un temps de baby-sitting

- ▶ Une fois la journée de formation réalisée, un mini-stage de 2 jours en structures d'accueil du jeune enfant te sera proposé afin de valider ta formation (sauf si tu as déjà réalisé ce type de stage dans l'année)

- ▶ Après accord de diffusion de tes coordonnées, ton numéro et tes disponibilités apparaîtront sur la liste des baby-sitters du réseau

- ▶ Et c'est parti pour des soirées Baby-sitting :D !

Pour les familles à la recherche d'un baby-sitter le temps d'un rendez vous ou d'une soirée resto et/ou ciné ; la liste des baby-sitters est disponible sur : Réseau baby-sitting | Communauté de Communes Champagne Boischaux (cc-champagne-boischaux.fr) .





S.A.S PLOMBERIE CHAUFFAGE BERTRAND
www.plomberiechauffagebertrand.fr

Création & Rénovation de Salle de Bains
Dépannage - Installation
Chaudière

Intervention rapide

bertrand.nml@orange.fr

36150 GIROUX

TEL. 02 54 03 13 49 - PORT. 06 50 01 01 36



**MENUISERIE ISOLATION
MARTIN**



PORTAIL - CLÔTURE
PORTE - FENÊTRE
VOLET
PORTE DE GARAGE
ISOLATION
PLÂTRERIE

02 54 49 01 62

7, place de la République
36150 VATAN

www.menuiserie-isolation-martin.fr

menuiserie-isolation.martin@orange.fr



**Carrefour
market**

Le plein de fraîcheur et d'économies

VATAN



Carrefour
location



02 54 49 71 31

Ouvert tous les jours de 9h à 19h30
Dimanche et Jours fériés de 9h à 12h30



**CHRISTELLE
LOTH**

TAPISSIÈRE D'AMEUBLEMENT

Tél. : 06 65 94 44 28 christelleloth36100

13 route d'Ardenes, 36100 Vouillon
christeloth@gmail.com

BIEN TRAVAILLER SUR LE TERRITOIRE

Artisans, industriels, professionnels : des terrains à bâtir à Vatan et Neuvy Pailloux

La zone d'activités les Noyers se situe à Vatan, sortie de l'autoroute A20, à 20 minutes de Châteauroux, Issoudun ou Vierzon. Elle accueille déjà sur 14 ha des entreprises comme la Pantoufle du Berry, Flamel Aromatic, Siemel, Gruau espaces verts, Carrel Piscines... 4 nouvelles parcelles de 2 500 à 3 800 m², viabilisées, sont commercialisées au prix de 15 € par m². Les investisseurs disposeront d'un accompagnement sur mesure par le service développement économique.

En 2024, c'est Neuvy Pailloux qui bénéficie le long de la N151 (qui relie Bourges à Châteauroux) d'aménagements pour l'extension de la zone des Quatre Routes : un programme en deux tranches de 4,4 ha plus une vingtaine de parcelles au global.

Pour toute information, vous pouvez nous contacter au :
06 08 58 59 70 ou agentdeveco@cc-champagne-boischaux.fr



LE BILAN ÉCO EN QUELQUES CHIFFRES-CLÉS



20
PORTEURS DE PROJET
ont été reçus, 8 ont créé leur entreprise
sur le territoire, 100% en artisanat ou
commerces de proximité



Plus de 90
ENTREPRISES ACCOMPAGNÉES
individuellement
11 ont intégré le programme matpe4.0
pour monter en compétences numériques

Refonte des règlements d'aides

De nouveaux règlements sont en vigueur depuis la signature de la convention de partenariat économique avec la Région Centre Val de Loire.

La communauté de communes dispose de deux dispositifs d'accompagnement : le premier appelé « Aide aux TPE », comme son nom l'indique, subventionne les entreprises de proximité et leurs investissements amortissables : matériels, équipements, travaux essentiellement. Elle peut aller jusque 5 000 €. Depuis cette année, elle est aussi ouverte, sous conditions et jusque 3 000 €, aux micro-entreprises.

Le second appelé Aide à l'immobilier, soutient les entreprises TPE et PME pour des programmes d'acquisition de bâti, de travaux ou encore de rénovation. Cette aide est plafonnée à 20 000 €.

Pour en bénéficier, il est indispensable, avant tout engagement de dépenses, de faire une demande écrite et consulter la responsable du développement économique qui vérifiera avec l'entrepreneur son éligibilité (critères, assiette retenue, disponibilité budgétaire, etc...). Après le dépôt d'un dossier complet et son analyse, la décision des élus se prend en conseil communautaire.

Nos PME ont du talent !

Succès du Réseau d'Affaires Champagne Boischauts

Initié-animé par BGE et composé de plus d'une quinzaine de membres, ce groupe se réunit une fois par mois pour des échanges de « bonnes pratiques » ainsi que pour renforcer des relations commerciales. Des visites d'entreprises, « speed meeting », voyages sur d'autres Réseaux d'Affaires du département y sont régulièrement organisés. Dans l'Indre ils se déclinent aussi à Issoudun, Châteauroux, Levroux, Chabris, Argenton/Creuse, Aigurande ... Pour y participer ou être invité : 06 08 58 59 70.

Multis



Cette société familiale créée en 1989 a pris ses marques en 2021 ZI des Champs Forts à Saint Aoustrille. Spécialiste de la prestation de services en nettoyage auprès d'une clientèle d'entreprises, professionnels ou collectivités, elle a grandi et gagné des parts de marché dans l'Indre, le Cher et le Loir et Cher : plus de 350 clients lui font confiance. Avec ses 220 salariés, Multis a entamé une démarche importante et forte en matière de RSE jusqu'à obtenir en 2023 le label Afnor « Confirmé Engagé RSE ». Une nouvelle preuve de son engagement envers la qualité de service, la professionnalisation de son personnel, la contribution au développement de son secteur d'activité et la prise en compte des enjeux de responsabilité sociétale.



GAUGRY DP fête ses 30 ans en 2024 !

C'est dans un petit local de Liniez que Patrick et Dominique Gaugry lancent leur société en 1994, avec un salarié. Spécialisés en couverture et charpente bois, ils se développent rapidement auprès des particuliers et des institutionnels (collectivités, bailleurs sociaux...). Avec des investissements importants dans des matériels performants (élévateurs télescopiques, nacelles, échafaudages), et forts d'une quarantaine de salariés – dont 3 apprentis, Gaugry DP peut répondre à tous les types de chantiers en neuf comme en rénovation, dans l'Indre et le Cher. L'actualité de l'entreprise est encore majoritairement liée aux conséquences de la grêle de mai 2022 qui s'est abattue sur Châteauroux et ses environs. L'entreprise vient de terminer les travaux de reprise des couvertures en ardoises du centre hospitalier. Elle réalise également les travaux de charpente bois et de couverture sur l'ancienne chapelle Saint Denis à Châteauroux, qui accueillera les délégations olympiques lors des épreuves de tir en juin 2024.



Hôtel de France

Véritable pépite du patrimoine de Vatan, cet établissement fait partie de la grande Histoire : cela fait 145 ans qu'il aura ouvert ses portes aux voyageurs de passage sur la voie royale Paris-Toulouse, dès 1849. Essentiel au label « Village-Etape », il a réouvert il y a plus d'un an, grâce à la reprise du fonds de commerce par Franck Jeanne (cuisinier de métier) et le rachat des murs par la commune de Vatan (qui y a aussi réalisé des travaux de rénovation importants). Un hôtel de 9 chambres accueille touristes et professionnels toute l'année, un restaurant-brasserie propose une cuisine traditionnelle avec un menu à prix doux et des plats à la carte. La commune a bénéficié du soutien de la communauté de communes à travers un fonds de concours de 25 000 €. L'entreprise quant à elle, a recruté 3 salariés permanents et cherche toujours des renforts en saison.



L'Ecu de Vouillon

La propriétaire, Mme Moreau, cherchait un repreneur depuis près de dix ans. C'est grâce à l'action de la commune qui a beaucoup communiqué et procédé au rachat des murs que deux porteurs de projet, associés, John Berezanski et Yohann Riandière, issus du métier, ont pu s'investir dans l'établissement. La CCCB est quant à elle intervenue à travers un fonds de concours (une aide auprès de la commune afin de participer au bouclage financier de son investissement foncier). En juin 2023, l'Ecu, endormi depuis mars 2020 a enfin rouvert ses portes en proposant une cuisine traditionnelle à déjeuner (menu du jour et buffet) et surtout en organisant régulièrement des soirées festives le week-end qui animent nos campagnes.

Galilé Conciergerie

Profitez de chez vous, on s'occupe de tout ! C'est le slogan de l'entreprise créée par Gaëlle Leconte, spécialisée dans le domaine de l'assistance à la location de courte durée, l'intendance et autres services à la carte. Galilé Conciergerie opère sur un périmètre de 60 kms autour de Vatan. Première initiative de ce type dans tout le Berry, Gaëlle Leconte a donc défriché le marché dès 2022 et a, à ce titre, remporté de nombreuses distinctions : prix de l'entrepreneuriat au féminin Orange, prix entrepreneure de l'année et prix coup de cœur France Active Centre Val de Loire. L'entreprise a bénéficié du soutien de la communauté de communes avec une aide aux TPE de 5 000 € et elle a aussi recruté 3 salariés. Elle gère aujourd'hui un portefeuille d'une soixantaine de clients amenés encore à s'élargir grâce, notamment, aux Jeux Olympiques et aux épreuves de tir à Châteauroux.



UN SERVICE DE PROXIMITÉ, SUR LE TERRITOIRE

Au-delà de l'examen des demandes d'aides et du développement des zones d'activités du territoire, notre responsable du développement économique, reste en contact au quotidien avec les porteurs de projet, dirigeants et élus. Valérie Schetzel est salariée BGE Berry Touraine, basée dans les bureaux de la communauté de communes à Vatan.

L'objectif du partenariat avec BGE est d'améliorer la qualité, la présence sur le terrain et la diversité des services prodigués. Grâce à la « boîte à outils » BGE l'accompagnement des entrepreneurs est complété par :

- | Un accompagnement individualisé à la création d'entreprise,
- | Un programme de transformation numérique et cybersécurité,
- | Une démarche en faveur de la Qualité de Vie et Conditions de Travail, formations, DUERP, audit, sport et activité physique en entreprise,
- | Un programme de formations du chef d'entreprise,
- | Des bilans de compétence, la Validation des Acquis et Expériences,
- | Initiative Indre qui prodigue des prêts d'honneur à la création-reprise ou à la croissance-investissement.

Pour une prise de rendez-vous ou un contact
agentdeveco@cc-champagne-boischauts.fr.

Flasher pour découvrir
notre site web

Activateur de *toutes* les réussites

Entrepreneuriat Développement Formation Audit & Réactivité Qualité & Innovation Numérique ESS

02 54 24 15 35 www.bge-berrytouraine.com



Siemel conçoit et fabrique des produits électroniques

SDEL
BERRY

sdel.berry@sdel.fr

**Réseaux publics de distribution
Electricité - Télécommunications
Aériens - Souterrains
Forages dirigés**

omexom.fr

CITEOS

vatan@citeos.com - salbris@citeos.com

**Éclairage public et sportif
Vidéoprotection
Bornes de recharge véhicules électriques
Mise en valeur du patrimoine**

citeos.fr

ZI Les Noyers, 36150 VATAN - 02 54 03 45 60

Route de Marcilly en Gault, 41300 SALBRIS - 02 54 97 18 03



**CHRISTELLE
LOTH**

TAPISSIÈRE D'AMEUBLEMENT

Tél.: 06 65 94 44 28   christelloth36100

13 route d'Ardentes, 36100 Vouillon
christelloth@gmail.com

COCHON DE LA MARZAN



*Ferme Familiale
depuis 1999*

LA MARZAN

02 54 49 78 94

BIEN VIVRE ET BIEN VIEILLIR SUR LE TERRITOIRE

ENTRETIEN DE LA VOIRIE COMMUNAUTAIRE EN CHIFFRES

420 km
LONGUEUR TOTALE
de la voirie sur le territoire

55
TOTAL D'OUVRAGES D'ART
de plus 1m de diamètre à travers le territoire/77

25
VOIRIES ENTRETENUES
en 2023

13
COMMUNES CONCERNÉES
par les travaux en 2023 sur les 30

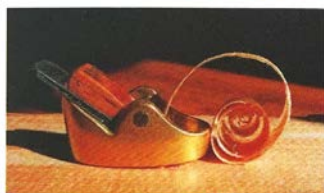
384 000€ TTC
BUDGET TOTAL
consacré à la voirie en 2023

La voirie vous souhaite bonne route...

Chaque année la communauté, détermine un programme d'entretien en collaboration avec les communes, dans une limite budgétaire. Le programme s'attache à intervenir sur les parties de voies les plus endommagées par différentes techniques d'entretien. Les travaux ont été finalisé mi-octobre 2023.

Commune	Voie	Localisation
Aize	VC5	Entre la Chaume et les Petits Boutets
Aize	VC8	De la D56 au Fourneaux
Aize	VC114A	La Villeneuve
Ambrault	VC203	Impasse de Pellegrue
Brives	VC1	Route vers Le Petit Villiers
Buxeuil	VC109	Chemin du Foulon
Buxeuil	VC110 A et C	Route de la Croix
La Chapelle Saint Laurian/Guilly	VC110/VC207	Route mitoyenne avec Guilly
La Chapelle Saint Laurian	VC106	Le Puit Versier
Chouday	VC6	Le Petit Barmond
Guilly	VC13	Rue du Bas Bourg
Guilly	VC14	Impasse du Chemin creux
Guilly	VC202	L'Ecoissière
Guilly	VC204	Les Chaumes de la Mère
Liniez	VC102	La Pierre Levée
Neuvy-Pailloux	VC1	Route de Champlay
Neuvy-Pailloux	VC148	Salle des fêtes
Reboursin	VC2	Chaillot
Vatan	VCU14B	Rue de la Fontaine Parc
Vatan	VC204	Villepierre
Saint-Aubin	VC105	Fontissant
Saint-Aubin	VC123	Route de Gizay- Pontfichard
Sainte Fauste	VC110	La Godinerie
Sainte-Fauste	VC4	Chemin de la Tripterie

EURL BRÉART Didier



ZI Les Noyers - 36150 VATAN

**Menuiserie
Ebenisterie**

Cuisines sur Mesure
Travaux Menuiserie Bois Alu PVC (Portails...)
Restauration de Meubles
Volets Roulants Électriques & SOLAIRES
eurlbreart@sfr.fr



Siret : 484 758 719 00013

Tél : 02 54 49 23 70
Port : 06 30 05 19 71



**FLAMEL
Aromatic**



**Arômes alimentaires - Création et production
R&D et Innovation
pour l'industrie agro-alimentaire**

B.P. 45 - Z.I. Les Noyers - 36150 Vatan - FRANCE
Téléphone : +33 (0) 254 218 041

www.flamelaromatic.fr



Tous travaux de revêtements bitumeux de chaussée

Sur territoire National :
E.C.F. Enrobés Coulés à Froid
PONTAGE de FISSURES
Sur territoire Régional :
ENROBÉS

Route d'Ouzouer le Marché - 45130 LE BARDON
02 38 46 50 04
commercial@enroplus.fr

ENROPLUS



SARL PERROT

Artisan Peintre

Ravalement ■ Peinture int./ext.
Papier Peint ■ Revêtement de sol
Vitrerie ■ Parquets Flottants
Décoration



Tél. 02 54 49 96 37 ■ Port. 06 63 51 49 94

36150 VATAN

mickael.perrotO@orange.fr



Médiathèques de Vatan et Saint Valentin



Sur le territoire de la Communauté de Communes Champagne Boischaux, les médiathèques de Vatan et Saint Valentin offrent un service de lecture publique à tout à chacun. La consultation de documents, l'inscription et l'emprunt sont ouverts à tous et gratuits. Le catalogue en ligne : mediatheques-cccb.c3rb permet de suivre l'actualité des deux structures et de réserver des documents en ligne pour ceux qui sont inscrits. A cela s'ajoute la possibilité de réserver des documents (livres, CD, DVD, ...) et d'accéder à de nombreuses ressources numériques via le catalogue de la Bibliothèque Départementale de l'Indre : biblio36.fr

Espaces culturels de proximité, les médiathèques proposent des expositions et des animations pour tous les publics. Des postes informatiques pour consulter, faire des recherches, ... sont également mis à disposition.

L'année 2023 aura été marquée par le lancement d'un Prix Littéraire dédié aux tout-petits, le 1^{er} Salon du livre de Vatan, le lancement de l'animation de casques de réalité virtuelle financé par le Département à Saint Valentin, les Olympiades culturelles dans le cadre du Tour de l'Indre des Sports. Autant de moments qui permettent la rencontre avec divers publics et enrichissent la proposition culturelle locale.

Tout au long de l'année, par des lectures en classes ou des accueils en médiathèques, les enfants des écoles de Neuvy Pailloux, La Champenoise, Saint Aoustrille, Vatan ont pu découvrir de nombreux livres, histoires, et participer au Prix Littéraire du Département : Escapages. Des animations autour du livre ont également été mises en place dans les crèches, RPE et Centre de loisirs du territoire.

2024, une nouvelle année se présente avec ses projets :

- Après le vif succès de sa première édition, le Prix littéraire des tout-petits est reconduit en partenariat avec les Bibliothèques de Niherne, Villedieu-sur-Indre et Buzançais qui ont elles aussi proposées le Prix sur leur territoire. La sélection 2024 de 20 livres sera à nouveau proposée dans les structures de la Petite enfance et cette année dans les médiathèques, du mois de février au mois de juin.
- « Les nouvelles héroïnes dans le monde de la BD », « le rock en France », « Passe-passe et Dessus-dessous » (expo ludique pour les plus jeunes), « Le thé, sa culture, son histoire, ... » seront une partie des expositions prêtées par la Bibliothèque Départementale de l'Indre qui vous seront proposées dans les deux médiathèques.



BIBLIOTHÈQUE DÉPARTEMENTALE INDRÉ

catalogue de la Bibliothèque Départementale de l'Indre : biblio36.fr

MÉDIATHÈQUES

Vatan

02-54-49-85-73

mardi : 16h à 18h
mercredi : 9h à 12h
jeudi : 16h à 18h
vendredi : 16h à 18h
samedi : 10h à 12h

Saint-Valentin

02-54-21-24-17

mardi : 10h à 12h
mercredi : 14h à 16h
jeudi : 10h à 12h
samedi : 10h à 12h

mail : mediatheques@cc-champagne-boischaux.fr

Actualité, consultation du catalogue des médiathèques et réservation en ligne sur : mediatheques-cccb.c3rb.org



Communauté de Communes
**CHAMPAGNE
BOISCHAUX**

EURL HABAUT. B COUVERTURE ZINGUERIE

36150 LA CHAPELLE SAINT LAURIAN 06 37 28 48 32

Millet & Fils

ENTREPRISE DU PAYSAGE ET TRAVAUX PUBLICS

- ▶ Piscine / Spa
- ▶ Etude / Conception 3D
- ▶ Allée/cour
- ▶ Résine
- ▶ Terrasse
- ▶ Création de jardin
- ▶ Clôture

VIERZON & CHATEAUROUX

SCANNEZ-MOI **02.48.83.15.83**

PAYEZ UNIQUEMENT

50%

DE VOTRE FACTURE

*Grâce à l'avance immédiate
Pour tous les travaux
d'entretien de jardin*

JARDIN SERVICE

BGE Berry Touraine, un acteur de proximité pour la réalisation de

Vos projets

BGE
BERRY - TOURAINÉ
Appui aux entrepreneurs

BGE accompagne les porteurs de projets et dirigeants du territoire et collabore avec les collectivités au plus près de chez vous

Activateur de *toutes* les réussites

www.bge-berrytouraine.com

Contactez votre conseillère sur le terrain : 06 08 58 59 70 / valerie.schetzet@bge-berrytouraine.com

Office de Tourisme des Champs d'Amour

I Un nouvel agenda des manifestations

Véritable outil de communication et de promotion des manifestations organisées sur les 30 communes de notre territoire, l'agenda des manifestations est disponible.

I Les circuits

En 2024, l'Office continuera le développement de ses circuits de balade (pédestre / cyclo) avec les applications Cirkwi et Wivisites : désormais, en scannant un QR code, vous pouvez vous aventurer à la découverte du territoire, pour des balades et visites patrimoniales. L'Office poursuivra le recensement et la création de fiches, en collaboration avec les municipalités. Consultez le site Internet de l'Office www.champsdamourenberry.com pour les télécharger.

I Réaménagement de l'Office

L'Office a aménagé une nouvelle boutique dédiée aux produits locaux et aux souvenirs : cartes postales, magnets, miel, vin, bières, lentilles, gourmandises sucrées et salées, bonbons, savons, huile essentielle de lavande du Berry, pantoufles du Berry personnalisées,... Des coffrets cadeaux peuvent être créés et personnalisés selon les envies et le budget. L'Office a également réaménagé l'espace accueil avec l'installation de nouveaux bureaux et présentoirs pour la documentation. Cela permet d'améliorer l'accueil des visiteurs et d'offrir une meilleure visibilité.

Office de Tourisme
des Champs d'Amour

10 bis Place de la République
36150 VATAN
© 02 54 49 71 69
www.champsdamourenberry.com
tourisme.champagneboischauts@orange.fr

I Nos actions et manifestations en 2024

- ▶ **Dimanche 11 et mercredi 14 février** : participation à la « 60ème Fête des Amoureux » à Saint-Valentin
- ▶ **Vacances de février** : concours de dessin sur le thème du cirque en partenariat avec le Musée du Cirque de Vatan qui accueillera l'exposition « L'Art fait son cirque ». Les gagnants seront exposés au Musée.
- ▶ **Jeudi 14 mars** : participation à la bourse d'échange touristique de l'Indre
- ▶ **Mercredi 17 avril** : sortie « A la découverte du Romarin en Berry »
- ▶ **Samedi 18 mai** : participation à la journée portes-ouvertes à l'Aérodrome de Fay à Saint-Aubin
- ▶ **Vendredi 21 juin** : visite commentée de l'église de Meunet-sur-Vatan par Madame le Maire, dans le cadre de la manifestation nationale de la « Nuit des Églises »
- ▶ **Samedi 29 juin** : participation au festival « Vatan le retour du son » - Espace Armand Desprès à Vatan
- ▶ **Samedi 6 et dimanche 7 juillet** : participation à la 20ème édition des rencontres des villages aux noms burlesques
- ▶ **Jeudi 11 juillet** : jeudi-découverte en Champagne Boischauts
- ▶ **Week-end du 19-20 juillet** : participation au Festival BluesBerry à Ambrault
- ▶ **Jeudi 1 août** : jeudi-découverte en Champagne Boischauts : Brasserie La Sagotte à Meunet-Planches
- ▶ **Jeudi 8 août** : jeudi-découverte en Champagne Boischauts : La Ferme de la Maguette à Liniez
- ▶ **Week-end du 7 et 8 septembre** : participation à la Fête de la Lentille Verte du Berry à Vatan
- ▶ **Vendredi 11 octobre** : participation aux portes ouvertes à La Pantoufle du Berry à Vatan
- ▶ **Jeudi 24 octobre** : sortie d'automne en Champagne Boischauts



Pour rester informés,
suivez-nous sur nos réseaux sociaux
et inscrivez-vous à notre newsletter
depuis notre site internet !

www.saur.com

#mission water *



**L'eau est précieuse.
Redonnons-lui la
valeur qu'elle mérite.**



* notre mission au service de l'eau

Garage du Centre

Ets DEMAY Christian



02 54 21 78 44

Dépannage 7j/7 - 24h/24

Mécanique Pneus

Carrosserie Climatisation
Voiture Neuves et Occasions

Z.I. - Les Noyers
Av. de Paris
36150 VATAN

E-mail : garageducentre36@orange.fr



ebp
LOGICIELS DE GESTION

Cuma Dursun
4, Rue Felix Pyat
18100 Vierzon
02 48 52 13 11
www.cdinfo-sas.fr
cuma@cdinfo-sas.fr

Vente et Réparation Informatique
Installation Réseau / Vpn /
Internet / Tél Mobiles
Photocopieur / Imprimante
Logiciels Métiers

L'offre médicale

I Antenne d'AMBRAULT

Route d'Issoudun 36120 AMBRAULT

Médecin Généraliste

Mme FARCAS

Prise de rendez-vous sur Doctolib

Orthophoniste

Mme GALLOIS Mélanie ☎ 07 66 86 74 27

Ostéopathe :

Mme HUBERT Léa ☎ 06 70 84 92 26

I Centre de santé de NEUVY PAILLOUX

1 rue de l'aubépine

36100 NEUVY PAILLOUX

Médecins généralistes :

☎ 02 54 49 51 43

M. MOUCHET Philippe

Mme RENAUDAT Marie France

(généraliste et ostéopathe)

Infirmières :

Mme SOUPIZON Andréa et PIERROT Celine

☎ 06 08 31 39 88

Orthodontiste :

Mme DEHU-PARFAIT Sophie

☎ 02 54 03 09 86

Podologue :

Mme LOPEZ Flavie ☎ 02 54 21 61 91

Sophrologue :

Mme SUREAU Anne Sophie

☎ 06 31 84 47 23

I Maison médicale de VATAN

62 avenue de la libération 36150 VATAN

Médecin généraliste :

Mme MURARIU - www.docteur.murariu.fr

☎ 02 42 18 00 81

Cabinet d'infirmières :

FOUCAT C. ; MOULINS A. ; FESNEAU S.

Sur RDV ☎ 02 54 49 75 98

Kinésithérapeute :

M. ANDRODIAS Michel ☎ 02 54 49 77 96

Orthophoniste :

Mme FRATICELLI ☎ 06 95 44 14 69

Podologue/Pédicure/

Osthéopathe (soins et

appareillage) :

M. HUGUET ALEXIS ☎ 02 54 21 73 98

Psychologues :

Mme LAUZANNE ☎ 07 54 37 54 30

M. SAUVE ☎ 07 54 37 77 09

Téléconsultation à VATAN

Avec le médecin généraliste Charlotte MATHIVAT. Tous les lundis, prise de rendez-vous sur la plateforme Qare, pour tous renseignements se rapprocher de l'Espace France Service de VATAN ☎ 02 54 49 23 22

Dentistes

M. BENJAMIN et Mme MAZZINI : rue du collège 36150 VATAN ☎ 09 64 44 70 80

Orthoptiste

Mme CALLEJA : 15 bis, place de la république 36150 VATAN ☎ 06 75 01 16 88

Ostéopathe :

Mme CHALET : 2, avenue de la libération 36150 VATAN ☎ 09 81 74 28 00

Pharmacies :

Pharmacie de la mairie, 11 place de la mairie 36100 NEUVY PAILLOUX ☎ 02 54 49 54 74

Pharmacie DELEMAR, 26 place de la république 36150 VATAN ☎ 02 54 49 70 08

Pour connaître les pharmacies de garde, appeler le 17 ou le 3237 (appel payant)

Réfléxologue :

Mme GIRON : 2, avenue de la libération 36150 VATAN ☎ 06 73 84 49 43

Nouveau : Conseiller numérique Dispositif WebOcentre

I Objectif :

- fournir assistance et conseils à tous les usagers, quel que soit leur âge, y compris les seniors qui pourraient éprouver des difficultés avec les nouvelles technologies.
- animer des ateliers d'initiation aux bases du numérique et à leurs applications pratiques : utilisation et maîtrise de l'ordinateur, achats en ligne, conseils pour choisir le matériel adapté, identification des sites sécurisés, etc.

Yann BAPTISTE exerce ses fonctions au sein de l'Espace France Services de Vatan en qualité de Conseiller numérique pour la BGE. Depuis le 22 mai, il est présent du lundi au vendredi, de 8h30 à 12h30 et de 14h à 17h.

Doté d'une solide formation dans le domaine, il sait apporter des solutions et accompagner la population locale dans l'acquisition d'une plus grande autonomie numérique.

Prise de rendez-vous et inscriptions aux ateliers à l'Espace France Services de Vatan au 02.54.49.23.22



BOÎTE À OUTILS

Communauté de Communes
Champagne Boischauts
24, rue de la République - 36150 VATAN
Coordonnées : 02 54 49 77 07
accueil@cc-champagne-boischauts.fr
www.cc-champagne-boischauts.fr

Service Enfance : 06 76 95 33 64
direction.enfance@cc-champagne-boischauts.fr

Service Petite Enfance : 06 66 20 16 34
direction-petiteenfance@cc-champagne-boischauts.fr

Relais Petite Enfance : 06 69 49 80 91
ram@cc-champagne-boischauts.fr



Notre nouveau site
est en ligne !

WWW.CC-CHAMPAGNE-BOISCHAUTS.FR



Notre nouveau site est maintenant
disponible à la même adresse :

www.cc-champagne-boischauts.fr/presentation.html

Voici quelques nouveautés: une mise en page repensée pour une consultation plus facile, des liens pour une fluidité d'accès aux informations de notre territoire, des nouvelles rubriques : Offres d'emploi, Agenda, Menu de la cantine, l'offre de santé... Prochainement une Newsletter sera disponible.

IntraMuros

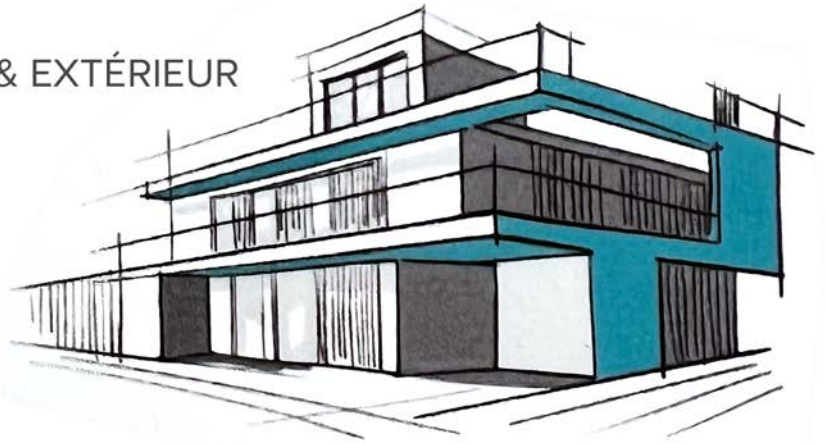
Toutes les communes de la CCCB utilisent l'application mobile IntraMuros pour vous informer. Téléchargez l'application pour découvrir les alertes, les événements, les actualités, les lieux à visiter et les différents services de votre mairie, de votre communauté de communes et des alentours. Pensez à mettre à jour votre application pour bénéficier des nouveautés.



Consultez toutes les informations concernant la CCCB sur le
site ou sur l'application IntraMuros
(application mise à disposition gratuitement par la CCCB à télécharger sur votre téléphone)

MENUISERIE THENOT

PORTE FENÊTRE / VOLET BOIS PVC ALU
PORTAIL / ESCALIER
AMÉNAGEMENT INTÉRIEUR & EXTÉRIEUR
PARQUET
ISOLATION PLACO
SERRURERIE
VITRERIE



DEVIS GRATUIT

William Thenot
1, rue du Gué Nodin - 36150 Saint Florentin
williamthenot@orange.fr

06 73 37 65 55
02 54 49 97 30

ENTREPRISE DE RÉNOVATION



Ent Chevallier
RENOVATION

MAÇONNERIE / ISOLATION INT. & EXT.
ELECTRICITE / CHAUFFAGE
PLOMBERIE / SALLE DE BAIN PMR
MENUISERIE ALU & PVC

07 71 57 16 96
chevalliergilles91@free.fr

Mr CHEVALLIER
49, route d'Issoudun 36150 Vatan



VAGAN
Construction de 2 bâtiments relais



BARDAGE > COUVERTURE > ISOLATION > TÔLE PLANES > DÉSENFUMAGE

FORTE DE NOMBREUSES ANNÉES D'EXPÉRIENCE,
LA SN DEVIN SAURA VOUS APPORTER L'EXPERTISE NÉCESSAIRE À LA RÉLISATION DE VOS PROJETS.

AVENUE JEAN BONNEFONT - 36100 ISSOUDUN

UN DEVIS, UNE ÉTUDE DE PROJET,
CONTACTEZ-NOUS !

CONTACT@SNDEVIN.FR

+332 54 21 33 94



SARL PERRAGIN

TRAVAUX PUBLICS - ESPACES VERTS - TRAVAUX AGRICOLES
TERRASSEMENT - TRANSPORT DE MARCHANDISES
EPAREUSE - DÉBROUSSAILLAGE - LAMIER

06 75 06 48 33 / 06 88 47 30 44

Les Plantes - 36100 Les Bordes - Mail : earlcb@sfr.fr