

Contact

LE MAGAZINE DE VOTRE COMMUNAUTÉ DE COMMUNES



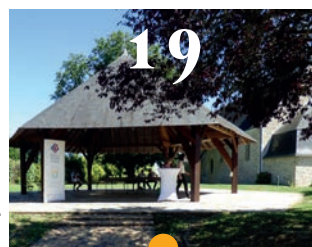
Communauté de Communes
CHAMPAGNE
BOISCHAUX



BIEN GRANDIR
sur le territoire



BIEN TRAVAILLER
sur le territoire



BIEN VIVRE
sur le territoire



BIEN VIEILLIR
sur le territoire

VOTRE CHARPENTIER COUVREUR À LINIEZ

SARL GAUGRY DP

TOITURE | CHARPENTE | COMBLES | BARDAGE

www.couverture-charpente-gaugry.fr

- | MATÉRIAUX POUR VOTRE TOITURE
- | ENTRETIEN ET DÉMOUSSAGE
- | FENÊTRES DE TOIT
- | ZINGUERIE
- | PANNEAUX SOLAIRE

SARL Gaugry | près de Chateauroux
02 54 49 94 98



De gauche à droite :
 M^{me} Carole BRANCHEREAU : Vice-Présidente en charge de la voirie, de l'habitat et de la promotion du tourisme
 M. Remi DEVAU : Vice-Président en charge du social, de la culture et de la santé
 M. Eric VAN REMOORTERE : Président
 M^{me} Nicole SAUGET : Vice-Présidente en charge de la communication, de la mutualisation et de la GEMAPI
 M. Philippe METVIER : Vice-Président en charge de l'économie, de l'aménagement du territoire et de l'énergie
 M. Jacques FONBAUSTIER : Vice-Président en charge de l'enfance et de la petite enfance

Mot du Président

Mesdames, Messieurs, Cher(e)s Administré(e)s,

Dans ce deuxième numéro de notre bulletin annuel, vous allez découvrir d'autres facettes de notre communauté de communes.

Dans son format illustré et agréable à lire, ce dernier se veut économique, informatif et de liaison.

Garder le lien dans cette période particulièrement anxiogène, car les crises se succèdent en créant ainsi le doute sur l'avenir, c'est aussi pour les collectivités territoriales le moyen de vous rassurer quant à la volonté des élus de vous accompagner au mieux tout en tenant compte des évolutions sociales et sociétales. Ainsi, partager, écouter et apprendre sont le fil rouge de nos rencontres avec les représentants des associations et des acteurs économiques dans le cadre du CRTE (page 5). Conformément à l'esprit de ce dernier, le projet de démocratie participative se dessine peu à peu et doit monter en puissance, renforcé par le programme LIFE GO 4 CLIMATE (page 7).

Avançons ensemble pour être en capacité de relever les défis et les enjeux de notre territoire.

Bonne lecture.

Eric Van Remoortere

SOMMAIRE

5

PLUi et CRTE

7

Projet LETs GO 4 Climate

9

La CCCB en 2022

11

Bien grandir sur le territoire

14

Zoom sur La Pratique

15

Bien travailler sur le territoire

19

Bien vivre sur le territoire

21

Bien vieillir sur le territoire

22

Boîte à outils

Communauté de Communes Champagne Boischaux
 Édition 2023

Directeur de la publication : Nicole Sauget | Rédaction : Nicole Sauget avec la participation des membres de la commission communication. | Nombre d'exemplaires : 5 500

Publicités, conception & réalisation : France Régie Éditions

www.cc-champagne-boischaux.fr

SARL PERROT

Artisan Peintre

Ravalement ■ Peinture int./ext.
Papier Peint ■ Revêtement de sol
Vitrerie ■ Parquets Flottants
Décoration



Tél. 02 54 49 96 37 ■ Port. 06 63 51 49 94

36150 VATAN

mickael.perrotO@orange.fr

PLUi ET CRTE

Le Plan Local d'Urbanisme intercommunal (PLUi)

La Communauté de communes Champagne-Boischaux dispose de deux Plans locaux d'urbanisme intercommunaux (PLUi), tous les deux approuvés en 2019 : le PLUi de l'ex Communauté de communes du Canton de Vatan et le PLUi de l'ex Communauté de communes Champagne-Berrichonne. Ces documents assurent la cohérence des projets urbains entre toutes les communes concernées.

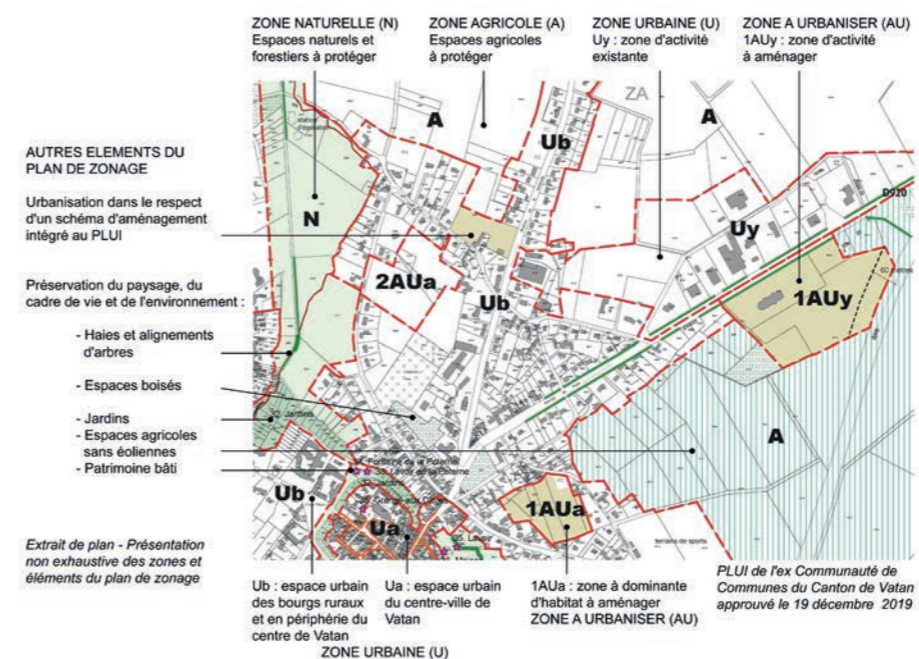
Les PLUi traduisent un projet de territoire, et la préservation de l'environnement en est un facteur essentiel. Ils prennent en compte la réglementation de l'urbanisme qui impose de densifier les espaces urbains, de limiter la consommation foncière, et de préserver les espaces agricoles, naturels et forestiers.

Depuis leur entrée en vigueur en 2019, les permis de construire, les permis d'aménager, les déclarations préalables et, dans certains périmètres les permis de démolir, sont instruits conformément à leur règlement. **Il est important que chaque porteur de projet s'informe du contenu du PLUi qui le concerne avant d'engager tout projet de construction.** Pour cela, le pétitionnaire doit repérer la zone concernée par son projet sur le plan de zonage, puis consulter le règlement associé à cette zone et, s'il est concerné, l'orientation d'aménagement qui s'y applique.

Le PLUi est un document public. Il peut être facilement consulté :

- ▶ Au siège de la Communauté de communes Champagne-Boischaux, 24 rue de la République à Vatan ;
- ▶ Sur le site du Géoportail de l'urbanisme à l'adresse suivante : <https://www.geoportail-urbanisme.gouv.fr>. Ce site est aussi accessible via celui de la Communauté de communes : <https://www.cc-champagne-boischaux.fr>.

Des projets engagés en méconnaissance du PLUi peuvent être bloqués et exposer leurs propriétaires à des risques contentieux. **Nous vous invitons donc avant toute chose à vous informer de son contenu.** Pour toute information complémentaire, vous pouvez contacter votre mairie aux jours habituels d'ouverture au public.



Le Contrat de Relance et de Transition Ecologique (CRTE)

DE LA COMMUNAUTE DE COMMUNES CHAMPAGNE-BOISCHAUX : TOUS CONCERNES !

La CCCB participe à ce programme depuis fin 2021. Nos communes peuvent élaborer des projets qui s'inscrivent dans les orientations de ce programme et solliciter les concours financiers de l'Etat et de ses opérateurs aux collectivités locales.

Les acteurs locaux, associations locales, fédérations professionnelles, acteurs de l'économie sociale et solidaire, sont associés à l'élaboration du CRTE. Ils participent à des réunions de travail qui leur permettent de faire des propositions d'actions, notamment en faveur de la transition écologique. Trois thèmes sont proposés : économie, cadre de vie et social, environnement. Autour de ces thèmes, nous travaillons en commun sur des projets concrets et qui nous concernent tous : le maintien des services aux personnes, la qualité de l'eau potable, le traitement des déchets, l'alimentation locale, l'énergie...

Les premières réunions se sont tenues avec des acteurs de notre territoire qui ont souhaité participer à ce programme. **Vous êtes membres d'associations ou de fédérations, entrepreneurs... et vous souhaitez aussi nous rejoindre. Vous pouvez nous contacter pour vous inscrire ou simplement vous informer,** auprès de Thierry GUILLET - Chef de projet à la Communauté de Communes Champagne-Boischaux, au 02 54 49 77 07.





DEVIN
Société Nouvelle

BARDAGE > COUVERTURE > ISOLATION > TÔLE PLANES > DÉSENFUMAGE

**FORTE DE NOMBREUSES ANNÉES D'EXPÉRIENCE,
LA SN DEVIN SAURA VOUS APPORTER L'EXPERTISE NÉCESSAIRE À LA RÉLISATION DE VOS PROJETS.**

AVENUE JEAN BONNEFONT - 36100 ISSOUDUN

**UN DEVIS, UNE ÉTUDE DE PROJET,
CONTACTEZ-NOUS !**

CONTACT@SNDEVIN.FR

+332 54 21 33 94



PROJET LETS GO 4 CLIMATE



LIFE
LETsGO4Climate
Un projet européen coordonné par
la Région Centre-Val de Loire



LIFE20 GIC/FR/001820 -LIFE_LETsGO4Climate
The LIFE_LETsGO4Climate project has received funding from the LIFE
Programme of the European Union
Le projet LIFE_LETsGO4Climate est co-financé par le Programme LIFE
de l'Union Européenne

**La Communauté de Communes
Champagne-Boischauts s'engage dans
le projet LIFE_LETsGO4Climate avec la
Région Centre-Val de Loire pour accélérer
la transition énergétique sur le territoire**

La Communauté de Communes Champagne-Boischauts fait partie des 6 nouveaux territoires impliqués dans le projet LIFE_LETsGO4Climate, qui s'engagent en faveur du climat en favorisant l'appropriation de la transition énergétique par les citoyens.

En 2019, une expérimentation est menée sur deux territoires régionaux : la Communauté de Communes Loches Sud Touraine, dans l'Indre-et-Loire, et le Pôle d'équilibre Territorial et rural Gâtinais montargois, dans le Loiret. Les retours d'expérience sont très favorables : près de 150 personnes ont participé à des ateliers, des réflexions sur la transition écologique et des projets concrets sont sortis de terre.

Sur la base de cette expérience, la Région a réuni onze partenaires, dont l'ADEME, Energie partagée, ENEDIS, GRDF et RESCoop.eu, pour candidater à un appel à projet européen du programme Life, et a été retenue.

Baptisé LIFE_LETsGO4Climate, ce projet s'inscrit dans la COP régionale et vise à faire émerger des initiatives citoyennes autour de la sobriété énergétique et de la production d'énergie renouvelable.

Lancé officiellement le 4 mars 2021 au conseil régional, cette expérimentation se déploiera jusqu'en 2025. Les six premiers territoires pilotes du projet (Blois Agglopolys (41), Bourges Plus (18), la Communauté de communes Loches Sud Touraine (37), le PETR Pays Loire Beauce (45), le PETR Gâtinais montargois (45) et Tours Métropole Val de Loire (37)) travaillent sur le sujet depuis 1 an, et ont commencé la phase d'ateliers avec les citoyens.

Aujourd'hui la Communauté de Communes Champagne-Boischauts fait partie des six nouveaux territoires qui participent dès 2023 au projet Life_LETsGO4Climate, avec Châteaurox Métropole, le Pays Vendômois, le PETR Beauce Gâtinais en Pithiverais, la Communauté de Communes Touraine Est Vallée, la Communauté de Communes Ecuillé Valençay.

Lors de ce projet il est prévu un diagnostic du territoire, des formations, la mobilisation de cent citoyens par territoire autour de 4 ateliers sur la transition énergétique et des actions de sensibilisation à la sobriété. L'objectif : accompagner les citoyens dans la réalisation d'actions concrètes en faveur de la transition énergétique.



**ENSEMBLE,
OSONS LA
TRANSITION !**

www.life-letsgo4climate.eu

Soyez acteur de la transition
écologique et de la sobriété
énergétique sur le territoire,
participez à l'enquête en ligne
(ouverte jusqu'au 19 mars).
<https://forms.office.com/e/gTEvcfDaLF>



**Entrepreneurs
d'Assurances**

N°ORIAS : 07025507 - www.orias.fr

71 avenue de la Libération - 36150 VATAN ☎ 02 54 49 76 50 - E-mail : a3632@mma.fr

R M SETEC
PROFESSION ENTREPRENEUR

BTP ÉNERGIES ENVIRONNEMENT

SERVICES PROMOTION IMMOBILIÈRE DOMAINE VITICOLE

« Ensemble, construisons le Présent et traçons l'Avenir »

setec@rogermartin.fr

ZI de la Martinerie - 36130 DIORS - Tél : 02 54 53 37 00

SIEMEL

Siemel conçoit et fabrique des produits électroniques

BS INDUSTRIE

Toutes les solutions coffrage & levage et à l'écoute des professionnels du feu

32-34, Avenue de la Sentinelle - 36150 VATAN
contact@bsindustrie.fr

02 54 49 88 71
www.bsindustrie.fr

LA CCCB EN 2022

Travaux réalisés en 2022

Installation de **vidéoprojecteurs interactifs**
dans les écoles d'Ambrault, Neuvy-Pailloux, La Champenoise, Pruniers, Saint-Valentin, élémentaire de Vatan

Installation d'une **pompe à chaleur**
dans les écoles de Saint-Valentin et de La Champenoise



Panneau de **l'aérodrome de Fay**

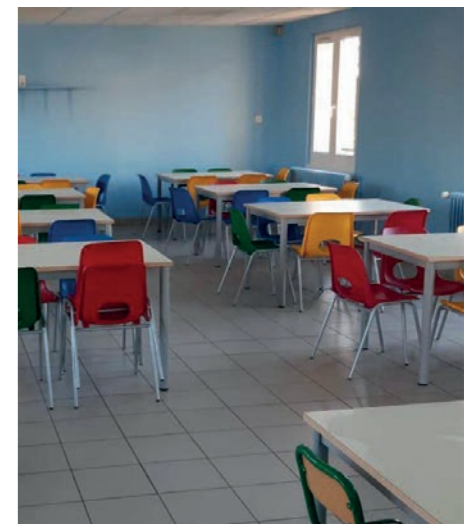


Jeu extérieur
au multi accueil
de Vatan

Réfection des **peintures des cantines**
de Vatan et de Neuvy Pailloux



Changement de mobilier
dans la cantine
de Neuvy Pailloux





TERRASSEMENT TRAVAUX PUBLICS :

- | Location matériel TP avec chauffeur
- | Travaux de terrassement allant de la réalisation de plateforme jusqu'au terrassement de méthaniseur (réseaux, dallage béton, etc...)



**ENSILAGE
PRESSAGE DE PAILLE
TRAVAUX AGRICOLES À FAÇON**

**FRÉDÉRIC GREZ 06 85 51 67 47
36150 SAINT-FLORENTIN**



BIEN GRANDIR SUR LE TERRITOIRE

Le Relais Petite Enfance (RPE)

Le Relais Petite Enfance Champagne Boischauts travaille en partenariat avec les différentes structures culturelles du territoire (médiathèques de Saint-Valentin et de Vatan... etc).

En 2022, une nouvelle collaboration a été mise en place avec La Pratique de Vatan.

La Compagnie Fa Dièse, avec Elodie BRETAUD et Rémy VILLENEUVE, est venue faire un atelier d'expression corporelle avec des jeux de lumière, des instruments de musique (guitare, synthétiseur) avec les assistantes maternelles et les enfants en juin 2022 sur les trois sites du RPE (Ambrault, Neuvy-Pailloux et Vatan) permettant, ainsi, un accès à toutes les assistantes maternelles du territoire.

Une véritable aubaine pour nous de pouvoir bénéficier à titre gratuit de ces prestations culturelles qui permettent aux petits et aux grands de découvrir, via les compagnies, l'art, la musique, le chant, la découverte du corps, de l'espace... etc. qui sont des moyens de s'exprimer, de s'ouvrir, de se découvrir ! En octobre 2022, La Pratique a convié le RPE et les assistantes maternelles à un atelier d'éveil corporel avec la Compagnie IMAGO.

Cela a été l'occasion pour les assistantes maternelles et les enfants de découvrir les lieux de La Pratique et de pouvoir bénéficier de l'approche de l'éveil corporel avec Marcelle GRESSIER créatrice de la compagnie. Les enfants ont pu investir la salle en suivant Marcelle dans ses déplacements corporels, au gré de la musique, en faisant des mouvements avec les bras, en accélérant et en ralentissant le rythme de marche. Sauter, courir, marcher, tourner en rond !

Les assistantes maternelles ont participé avec plaisir elles aussi. Elles ont partagé un moment de détente avec les enfants : être allongé sur le sol, se relaxer, écouter la musique.



SERVICE PETITE ENFANCE

Pour nous contacter :

**Micro-crèche « Graine de bébé »
Ambrault : 02.54.03.12.61
micro-creche.ambrault@orange.fr**

**Multi-accueil « Le Cocon Pailloutin »
Neuvy-Pailloux : 02.54.03.13.37
multi-accueil.neuvy-pailloux@orange.fr**

**Multi-accueil « Les P'tits Loups » Vatan :
02.54.49.88.74
lesptitsloups.36@wanadoo.fr**

**Relais Petite Enfance (RPE,
anciennement RAM) : 06.69.49.80.91
ram@cc-champagne-boischauts.fr**

**Coordination : 06.66.20.16.34
direction-petiteenfance@cc-champagne-boischauts.fr**

RÉSEAU BABY SITTING

Une nouvelle journée de formation a été proposée le 2 novembre 2022, 7 jeunes ont pu y participer.

Entre théorie et pratique, chacun a pu partager ses questionnements et ses expériences ! Deux journées d'immersion en structures d'accueil du jeune enfant ont ensuite été proposées aux baby-sitters.

Une fois, la formation suivie et le stage effectué, les jeunes sont inscrits sur la liste du Réseau Baby-sitting. Ils peuvent ainsi être contactés plus facilement par les familles et valoriser leur formation.

N'hésitez pas à solliciter ces baby-sitters qui seront ravis de s'occuper de vos enfants !

Liste des baby-sitters

disponible sur :

Réseau baby-sitting | Communauté de Communes Champagne Boischauts (cc-champagne-boischauts.fr).

Pour toute information : 06.66.20.16.34

La Petite enfance et les livres

Un nouveau projet a vu le jour récemment : Les Sacs à livres !

En effet, les médiathèques (Vatan et St Valentin et la bibliothèque de Bommiers) et les différentes structures petite enfance (Multi-accueils, Micro-crèche et Relais Petite Enfance) se sont associées pour proposer, aux enfants et leurs familles, des petits sacs contenant 4 livres (sur une thématique, un auteur, etc.), accrochés sur un arbre à livres à disposition dans chacune des structures.

Les enfants et leurs parents peuvent donc emprunter, au gré de leurs envies, ces petits sacs et en reprendre un nouveau.

Les médiathèques se chargent de renouveler les sacs régulièrement et proposent un large choix : sac sur les véhicules, sac sur les animaux, etc.

Ce projet permet l'accès au livre dès le plus jeune âge, et petits et grands apprécient !

En effet, les tout-petits sont très sensibles aux livres, à la lecture ; et feuilletter un livre, le toucher (parfois le goûter !), écouter l'adulte qui raconte est un vrai plaisir partagé.

Ces sacs à livres sont donc à destination des bébés comme des plus grands, donc n'hésitez pas à les emprunter et les ré-emprunter !!!

Les livres, c'est bon pour les bébés

Marie Bonnafe

Madame DELEMAR Anne

Location - Vente MATÉRIEL MÉDICAL

02 54 49 70 08
36150 VATAN

Service Plus
AGIR ENSEMBLE POUR L'EMPLOI

BESOIN EN MAIN D'ŒUVRE PONCTUEL OU RÉGULIER

- ENTRETIEN DE LA MAISON, DE BUREAUX
- GROS NETTOYAGES
- MANUTENTION & MANŒUVRE
- PROFESSIONNELS PARTICULIERS ASSOCIATIONS COLLECTIVITÉS
- NOUS ÉTUDIONS TOUTE AUTRE DEMANDE !
- PETIT BRICOLAGE
- ENTRETIEN DES ESPACES VERTS
- GARDE D'ENFANTS DE PLUS DE 3 ANS

30 années d'expertise sur le territoire

Notre solution

- PAS DE CONTRAINTE DE DURÉE
- INTERVENTION RAPIDE
- AUCUNE DEMARCHE ADMINISTRATIVE
- POSSIBILITÉ DE RÈGLEMENT EN «CESU PRÉFINANCÉ»

AVANTAGES FISCAUX POUR LES PARTICULIERS*
crédit d'impôt jusqu'à 50% ou avance immédiate de crédit d'impôt

SERVICE PLUS
36150 Vatan
02 54 49 79 45
06 75 24 92 01
contact@serviceplus36.fr
@ServicePlus
www.serviceplus36.fr

VOUS RECHERCHER UN EMPLOI ? CONTACTEZ-NOUS !

INTERVENTION SUR LE CANTON DE LEVROUX

TRANSPORT SCOLAIRE REMI

Les transports scolaires sont gratuits pour assurer à vos enfants un égal accès à l'école et préserver votre pouvoir d'achat, seuls restent à votre charge les frais de dossier. Nous vous rappelons que le service de transport scolaire est géré par la Région, la communauté de communes reste votre interlocuteur si besoin.
Contact au : 0 809 10 00 75 - Du lundi au vendredi de 8h à 18h



ATTENTION INFO TRÉSORERIE

La trésorerie d'Issoudun est fermée depuis le 31/12/2022. Il n'y a plus de boîte aux lettres.
Elle est remplacée à compter du 1^{er}/01/2023 par le Service de Gestion Comptable (SGC) de La Châtre Place du Général de Gaulle 36400 LA CHÂTRE.

Par conséquent, les règlements des titres émis par la Communauté de Communes (factures cantine, périscolaire, multi-accueil...) peuvent être effectués :

- Par carte ou prélèvement sur le site payfip.gouv.fr
- En espèces pour des montants inférieurs à 300 € auprès d'un buraliste agréé (voir liste ci-dessous)
- Par carte auprès d'un buraliste agréé
- Par chèque à adresser au Centre de Traitement RENNES accompagné du talon de votre titre

Liste des buralistes agréés :

- I Ambrault : Bar le Sésame
- I Meunet-Planches : Auberge des Rabouilleux
- I Neuvy-Pailloux : Epi services
- I Vatan ; Le PM ; La Civette ; Le Drakkar

Le Portail Famille

Espace dédié au temps périscolaires et extrascolaires

Afin de simplifier vos démarches, la Communauté de Communes Champagne-Boischauts a mis en place un portail famille appelé FAST-Famille de la société DOCAPOST BPO depuis la rentrée de septembre 2021. Ce portail famille permet de gérer les inscriptions et les modifications pour le restaurant scolaire, la garderie périscolaire (semaines et mercredi) et les petites vacances. L'objectif de la mise en place de ce portail est de vous permettre d'être le plus autonome possible dans le choix de vos activités.

Ce nouveau site vous permet :

- ▶ De réaliser vos demandes en ligne
- ▶ De mettre à jour vos données personnels : situation familiale, adresse, coordonnées, etc..
- ▶ De modifier et d'annuler des activités périscolaires
- ▶ De consulter vos factures

Pour mémoire les documents à joindre :

- ▶ Justificatif de domicile de moins de 3 mois.
- ▶ Attestation CAF ou MSA indiquant le Quotient Familial
- ▶ Livret de famille de l'enfant
- ▶ Carnet de santé de l'enfant

ADRESSE DU PORTAIL FAMILLES

www.fast-enfance.fr/26/login

Socle numérique

La communauté de communes Champagne Boischauts a déposé un appel à projet « **Socle numérique dans les écoles élémentaires** » qui vise à soutenir la généralisation du numérique éducatif pour l'ensemble des écoles élémentaires et primaires (cycles 2 et 3).

Les écoles du territoire disposent de :

- ▶ D'équipement, matériels et réseaux informatiques,
- ▶ Services et ressources numériques - Educartable et PrimoT

Les classes sont équipées de VNI (Vidéoprojecteur Numérique Interactif) et de tableaux blancs.

Le vidéoprojecteur interactif est un appareil de projection disposant d'une technologie récente qui lui permet de faire des merveilles en toute situation ! Il a la particularité de rendre interactives les surfaces sur lesquelles il effectue des projections et permet aux enseignants de créer des leçons ludiques.

5 avantages à utiliser un Vidéoprojecteur Numérique Interactif

- ▶ Capturer l'attention des élèves
- ▶ Créer un travail d'équipe
- ▶ Meilleure productivité
- ▶ Plus de flexibilité
- ▶ Mieux pour l'environnement



MENUISERIE ISOLATION MARTIN



Carrefour market

Le plein de fraîcheur et d'économies

VATAN



02 54 49 71 31

Ouvert tous les jours de 9h à 19h30
Dimanche et Jours fériés de 9h à 12h30

ZOOM SUR : LA PRATIQUE

La Pratique, atelier de fabrique artistique de l'Indre, est un lieu de résidence artistique implanté à Vatan depuis 2011.



La Pratique est un lieu qui accueille aussi bien de la danse que du théâtre, de la marionnette, de la musique, du cirque ou encore des résidences d'écriture d'auteurs et autrices. Cela signifie que, tout au long de l'année, une vingtaine d'équipes artistiques viennent répéter et créer leurs spectacles.

À la fin de chaque période de résidence, La Pratique propose aux habitant-es de venir assister à une présentation publique gratuite. Cela permet de découvrir la création en cours mais aussi d'échanger avec les artistes d'une manière informelle et de terminer cette rencontre autour d'un pot convivial offert.

Tous les deux ans, La Pratique organise également le festival "En Pratiques !" ouvert à tous et toutes. La quatrième édition, en 2022, a eu une couleur toute particulière puisqu'elle était dédiée aux plus jeunes avec des spectacles accessibles dès 6 mois. Pendant 3 jours, en famille ou entre ami-es, le public a pu découvrir des expositions, des restitutions d'ateliers menés par les artistes avec les enfants de la Communauté de Communes, ainsi que 12 spectacles et performances.

Le festival est aussi l'occasion de mettre en place un certain nombre d'actions culturelles notamment à destination du jeune public. Cette année, 9 artistes présentant des spectacles durant le festival ont proposé des ateliers de pratique artistique aux enfants des structures suivantes :

- ▶ Relais petite enfance de Ambrault, Neuvy-Pailloux et Vatan (théâtre et musique)
- ▶ Multi-accueil de Ambrault, Neuvy-Pailloux et Vatan (théâtre et musique)
- ▶ École maternelle de La Poterne à Vatan (danse)
- ▶ École élémentaire de La Poterne à Vatan (danse et théâtre)
- ▶ École Sainte-Marie de Vatan (théâtre, marionnettes, danse)
- ▶ Collège Ferdinand de Lesseps de Vatan (danse)

Depuis plusieurs années, La Pratique s'efforce de proposer à la jeunesse de nombreux projets artistiques et culturels en dehors du temps du festival. Ainsi, les enfants de l'accueil de loisirs de Vatan viennent régulièrement le mercredi après-midi assister à des répétitions et/ou à des ateliers de pratique artistique avec les artistes qui sont en résidence. De même, lorsque le projet le permet, nous organisons des ateliers avec le Multi-accueil Les P'tits Loups et le Relais Petite Enfance de Vatan.

Grâce au dispositif ACTe mis en place par la DRAC-Centre Val de Loire et l'Académie Orléans-Tours, La Pratique fait intervenir des artistes à l'école élémentaire de La Poterne et au collège Ferdinand de Lesseps de Vatan afin de proposer des ateliers qui donnent lieu à une restitution publique (danse, théâtre, cirque, arts plastiques).

Depuis 2020, un stage de hip-hop d'une semaine est proposé aux jeunes de 9 à 18 ans et depuis cette année, des cours de théâtre hebdomadaires sont mis en place pour les 7-15 ans.

L'équipe

Cécile Loyer : Directrice artistique
Alexandru Marginean : Administrateur
Zélia Pinault : Coordinatrice
Maëlys Laurent : Chargée de communication et des relations publiques en apprentissage

Contacts : 06 95 24 61 46 ou info@lapratique.org

Site internet : lapratique.org

LA PRATIQUE
AFA de l'Indre
Résidences pluridisciplinaires



Retrouver le programme sur Facebook  ou sur l'agenda d'IntraMuros



BIEN TRAVAILLER SUR LE TERRITOIRE

Une année 2022 placée sous le signe d'un dynamisme retrouvé et un tissu économique renforcé

De nouveaux espaces aménagés ZA des Noyers à Vatan et ZA des Croquets à Neuvy Pailloux

Rappelons que l'année dernière, deux bâtiments-relais ont été livrés ZA des Noyers à Vatan. Ils sont aujourd'hui occupés par le Groupe Alquerri, une société sarthoise qui a établi sa base opérationnelle pour installer la fibre dans le nord du département de l'Indre et le sud du Cher, et par Carrel Piscines, toute jeune SARL en pleine installation et croissance, pour ses premiers locaux.

La communauté de communes vient tout juste de lancer la viabilisation de 12000 m² de terrain, situés à l'arrière des bâtiments-relais, et commercialisera l'année prochaine plusieurs lots pour y accueillir des entreprises à vocation artisanale ou industrielle.

Par ailleurs, les premières études sont lancées sur les 7 HA de la zone dite des Croquets à Neuvy Pailloux, située sur l'axe stratégique de la N151.



Arrière ateliers relais ZA Vatan

BS Industrie

Quelle pépite que cette entreprise familiale ! Créée il y a 25 ans, BS Industrie fait partie intégrante du tissu des PMI innovantes du département et de la région Centre Val de Loire. Elle est spécialisée dans la conception et fabrication d'engins de coffrage et de manutention, et dirigée depuis cette année par Mathieu Moreau qui y travaille depuis 10 ans. Disposant d'un bureau d'études intégré, BS Industrie œuvre en sous-traitance de grands donneurs d'ordre du BTP. Equipementier de tunnelier (pour creuser des galeries souterraines) à Toulouse, fabricant d'un escalier « monumental » de 26 mètres de haut pour la future ligne 17 du métro parisien... BS Industrie a aussi conçu, breveté et produit une remorque d'échelle de pompier unique qui se déploie à 18 ou 24m ! Une innovation nécessaire pour accéder à certains bâtiments pourvus de cour intérieure ou de porche, pour lesquels les pompiers ont besoin d'un matériel mobile passant sous ces arcades et pouvant ensuite se déployer. Ce savoir-faire unique est en France et il est à Vatan !



Lancement du Réseau d'Affaires Champagne Boischauts

Animé par la responsable du développement économique et lancé en novembre, les entreprises, artisans et commerces se réunissent tous les 2^{èmes} mercredis du mois pour participer au réseau d'affaires du territoire : l'occasion de s'informer, de se rencontrer, d'établir ou renforcer des relations commerciales.

Pour y participer ou être invité : 06 08 58 59 70.



LE BILAN ÉCO EN QUELQUES CHIFFRES-CLÉS



7 ENTREPRISES SUBVENTIONNÉES pour un montant total de 38 600 €



31 PORTEURS DE PROJET ont été reçus, 12 ont créé leur entreprise sur le territoire (dont 4 commerces de proximité)



Plus de 70 ENTREPRISES ACCOMPAGNÉES individuellement 16 ont intégré le programme matpe4.0 pour monter en compétences numériques

Près de 100 000 € à destination des PME-TPE, artisans et commerces du territoire

Vous connaissez sans doute les trois dispositifs mis en place par la Communauté de Communes pour aider les entreprises : l'aide aux TPE, l'aide à l'immobilier, l'aide aux professionnels de santé. Cette année, en plus de ces dispositifs reconduits, a été aussi créé et doté, un fonds de concours pour accompagner les communes sur leur soutien au dernier commerce.

Les aides aux TPE et à l'immobilier

- ▶ Epi Services, Neuvy Pailloux, pour la rénovation de sa façade et ses rayonnages de produits locaux,
- ▶ EURL Bréart, Vatan pour la rénovation et isolation de sa façade,
- ▶ L'Auberge du Renon, Buxeuil, pour son équipement matériel,
- ▶ Les Croquets de Charost, Neuvy Pailloux, pour la construction d'un entrepôt-extension de 300m2, avec une aide abondée par la région de 25 000 €,
- ▶ Le PM, La Civette, Le Drakar, Vatan, pour une rénovation électrique,
- ▶ SARL Mac Mahon, Vouillon, pour son équipement en outils de production,
- ▶ Galilé Conciergerie, Vatan, pour l'achat d'un véhicule professionnel.

Les fonds de concours

Les communes de Vouillon, Neuvy Pailloux et Vatan, ont été pourvues d'un « fonds de concours au dernier commerce » pour plus de 60 000 € au global. Ce fonds finance partiellement des projets d'acquisition de murs pour lesquels un projet de reprise et des porteurs de projet ont été identifiés. A Vouillon il s'agit de la réouverture (début 2023), du restaurant l'Ecu ; Neuvy Pailloux la reprise et création de la boucherie Saillant (juin 2022) et Vatan la réouverture de l'Hôtel de France (octobre 2022), établissement historique de la commune et hôtel qui lui permet d'obtenir le label si précieux de Village Etape. Ces commerces ont tous été considérés comme essentiels à la vitalité rurale.

Attention toutefois, il est nécessaire de faire une demande préalable avant le démarrage du projet et de déposer un dossier. Pour plus d'informations, n'hésitez pas à contacter notre responsable du développement économique.



Remise de chèque par Initiative Indre en présence de tous les partenaires

FRANCE ACTIVE
Les entrepreneurs engagés
INDRE

NOTRE PROJET, AIDER LE VÔTRE

Accompagnement à la finalisation du business plan

Accès à des financements & des garanties bancaires

Parrainage & mise en réseau

6/8 rue Jean-Jacques Rousseau - 36000 Châteauroux
02 54 08 18 80 - contact@initiative-indre.com

www.initiative-indre.com

Un service de proximité, sur le territoire

Notre responsable du développement économique, en contact au quotidien avec les porteurs de projet, dirigeants et élus, est salariée BGE Indre et basée dans les bureaux de la communauté de communes à Vatan. BGE Indre est une association loi 1901 membre du réseau national des BGE qui soutient la création/reprise d'entreprise depuis l'émergence d'un projet jusqu'au lancement.

L'objectif du partenariat BGE que nous avons reconduit cette année pour 3 ans, est d'améliorer la qualité, la présence sur le terrain et la diversité des services prodigués.

Grâce à la « boîte à outils » BGE, à la collaboration avec Initiative Indre (dont la collectivité est aussi membre), l'accompagnement des entrepreneurs est complété au-delà du subventionnement ou du développement / implantation de zones d'activités.

- ▶ Accompagnement individualisé à la réalisation du business plan,
- ▶ Ateliers gratuits pour publics ciblés « fixer ses prix », « chercher et trouver des clients » ...
- ▶ Diagnostic matpe4.0 pour une montée en compétence dans le numérique,
- ▶ Sensibilisation à la qualité de vie et à la sécurité au travail, diagnostics et formations, recherche de financements,
- ▶ Proposition de formations professionnelles à destination des chefs d'entreprise ou bilan de compétences entrepreneuriales
- ▶ Réseau d'Affaires et Club Entrepreneurs

A noter qu'à partir de janvier 2023, un conseiller numérique BGE arrive sur le territoire pour accompagner gratuitement les entreprises à leurs transformations numériques. Il sera basé à la maison France Services de Vatan.

Pour une prise de rendez-vous ou un contact agentdeveco@cc-champagne-boischaux.fr.

Garage FDS

Automobiles



MÉCANIQUE | CARROSSERIE | PEINTURE | MOTOCULTURE



41 avenue de la Libération - 36150 VATAN
adfdsauto@gmail.com

02 54 49 76 58

SDEL

BERRY

sdel.berry@sdel.fr

Réseaux publics de distribution
Electricité - Télécommunication
Aériens - Souterrains
Forages dirigés

omexom.fr

CITEOS

c-vatan@citeos.com - salbris@citeos.com

Éclairage public et sportif
Vidéoprotection
Bornes de recharge véhicules électriques
Mise en valeur du patrimoine

citeos.fr

ZI Les Noyers, 36150 VATAN - 02 54 03 45 60

Route de Marcilly en Gault, 41300 SALBRIS - 02 54 97 18 03

BIEN VIVRE SUR LE TERRITOIRE

Office de Tourisme des Champs d'Amour

Un nouvel agenda des manifestations

Véritable outil de communication et de promotion des manifestations organisées sur les 30 communes de notre territoire, l'agenda des manifestations sera joint à ce bulletin.

Les circuits

En 2023, l'Office continuera le développement de ses circuits de balade (pédestre / VTT) avec les applications Cirkwi et Wivisites : désormais, en scannant un QR code, vous pouvez vous aventurer sur les chemins et sentiers du territoire, pour des balades et visites patrimoniales. L'Office poursuivra le recensement et la création de fiches, en collaboration avec les municipalités.

Consultez le site Internet de l'Office www.champsdamourenberry.com pour les télécharger.

Découvrez "Circuit piétonnier à la découverte de Vatan" avec l'application Wivisites



Géolocalisez-vous et découvrez ou redécouvrez les richesses du patrimoine grâce aux guides de visite

La communication

L'Office continuera l'amélioration de sa visibilité sur le web, le développement de son site internet et des réseaux sociaux (Facebook, Instagram, Tik Tok) ainsi que sa communication qualitative.

(Re)découvrez les nouvelles photos et vidéos par drone réalisées par Preto Studios sur notre site internet.

NOUVEAUX HORAIRES D'OUVERTURE

Février : du lundi au vendredi 9h-12h /14h-18h

Mars à septembre : du lundi au samedi 9h-12h /14h-18h

Octobre, novembre : du lundi au samedi 9h-12h /14h-17h

Décembre, janvier : du lundi au vendredi 9h-12h /14h-17h

Nos actions et manifestations en 2023

- **Dimanche 12 et mardi 14 février** : co-organisation de la « 59^{ème} Fête des Amoureux » à Saint Valentin, avec la mairie
- **23 et 28 mars** : participation aux bourses d'échange touristique du Cher et de l'Indre
- **25 mai** : sortie nature « A la découverte des orchidées » à Ambrault, avec le Conservatoire d'espaces naturels Centre-Val de Loire
- **Samedi 24 juin** : participation au festival « Vatan le retour du son » (musiques actuelles)
- **Mercredi 28 juin** : visite commentée de l'église de Fontenay dans le cadre de la manifestation nationale « Nuit des églises »
- **Entre le 7 et le 15 juillet** : participation au 46^{ème} Championnat International à l'aérodrome de Fay
- **Samedi 22 juillet** : participation au Blues Berry festival à Ambrault
- **20 et 27 juillet** : jeudis-découvertes en Champagne Boischaux
- **3 et 10 août** : jeudis-découvertes en Champagne Boischaux
- **9 et 10 septembre** : participation à la 28^{ème} « Fête des lentilles vertes du Berry » à Vatan
- **Jeu 26 octobre** : sortie d'automne en Champagne Boischaux
- Visites insolites « Pépites patrimoine » (dates à venir)

Pour rester informés, n'oubliez pas de vous inscrire à notre newsletter !

Nouveau personnel

Après 17 ans au poste de Conseillère en séjour, Marie-Hélène Delacour a pris sa retraite au 31 décembre 2022. Nous la remercions pour ces années et souhaitons la bienvenue à Anna Liégeois qui la remplace.

Office de Tourisme des Champs d'Amour, Place de la République, 36150 VATAN © 02 54 49 71 69

www.champsdamourenberry.com

tourisme.champagneboischaux@orange.fr

MÉDIATHÈQUES DE VATAN ET SAINT VALENTIN

Les médiathèques de Vatan et Saint Valentin, espaces culturels de proximité, mettent à disposition de nombreux ouvrages que vous pouvez emprunter sur place ou réserver en ligne via le catalogue commun : mediatheques-cccb.c3rb. Vous pouvez y retrouver également toute l'actualité, les informations concernant le fonctionnement des structures. L'inscription est gratuite, et la carte de lecteur vous donne accès aux deux structures. A cela s'ajoute la possibilité de réserver des livres et d'accéder à de nombreuses ressources numériques via le catalogue de la Bibliothèque Départementale de l'Indre : biblio36.fr

Dans les deux médiathèques, des expositions et des animations sont proposées tout au long de l'année pour petits et grands. Des postes informatiques pour travailler, rechercher, ... sont également mis à disposition.

L'activité « hors les murs » (lectures, dépôts de livres, dans les écoles, dans les structures Petite Enfance, ..., du territoire) est riche et variée. Des animations se déroulent également au sein des locaux : avec les assistantes maternelles et les tout-petits, des rencontres avec les adultes au sein d'un Club Lecture, ...

Des partenaires comme La Pratique, la présence des médiathèques au Forum des associations de Vatan, ... permettent la rencontre avec divers publics et enrichissent la proposition culturelle faites aux lecteurs.



DE NOUVEAUX PROJETS EN COURS ET À VENIR :

Des sacs à livres pour les tout-petits dans les structures de La Petite Enfance.

Pour 2023 : Un Prix Littéraire pour les plus jeunes, un espace Presse/ Café à Saint Valentin le samedi, une étude territoriale sur la lecture publique.

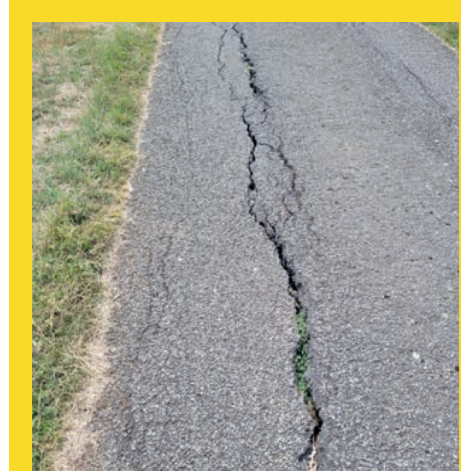
Voirie

40 voies de réhabilitées en 2022 pour 440 000 euros d'investissement

Chaque année, la communauté de commune consacre une partie de son budget à la réhabilitation des routes de son territoire. En 2022, c'est un budget de 440 000 euros qui a été engagé et financé à parts égales entre les communes et la communauté.

La requête initiale s'élevait à près d'un million d'euros. La communauté, ne pouvant répondre à toutes ces sollicitations, a dû réaliser des choix, à son grand regret. Afin d'honorer un maximum de demandes, il a fallu prioriser les opérations en fonction des critères de dangers et de fréquentations. Puis des travaux à moindre coût de type reprofilage, pontage de fissure, point à temps automatique (PATA) et mélange bitumeux coulé à froid (MBCF) ont été entrepris. De cette façon, 40 routes ont pu être pérennisées dans le temps et offrir une circulation sécuritaire.

Sur les trente communes qui compose la communauté, Aize, Bommiers, Buxeul, Chouday, Guilly, Fontenay, La Champenoise, Lizeray, Ménétréols sous Vatan, Neuvy Pailloux, Pruniers, Saint-Aoustrille, Saint-Florentin, Thizay et Vatan ont bénéficié de ce programme de réfection annuelle.



L'épisode long de sécheresse de l'année 2022 a fait évoluer très négativement nos routes, surtout celles se trouvant sur sous-sols argileux. Manquant d'eau, l'argile se rétracte et le sol s'affaisse. Ainsi, accentuée par l'effet de charges, une fissure se forme, longitudinale, pouvant mesurer 5 cm de large ou plus, et descendre jusqu'à un mètre de profondeur. **Il faut être très attentif, car si la fissure est large, et qu'elle s'accompagne d'un affaissement sur le côté de la chaussée, les véhicules auront peut-être tendance à dévier leur trajectoire par grande vitesse. Il en est de même pour un motocycliste ou un cycliste qui viendrait à être déséquilibré par la différence de profil.**

Gémapi

La CCCB a délégué sa compétence aux 4 syndicats de rivière présents sur son territoire. Voici un exemple de travaux de restauration de cours d'eau réalisés par le Syndicat Mixte pour l'Aménagement du Bassin de la Théols avec la participation de la communauté de commune de Champagne Boischauts

En septembre 2022, le SMABT s'est entrepris dans des travaux de restauration du cours d'eau du Liennet sur la commune de Vouillon sur un linéaire d'environ 400 mètres.

Ils ont eu pour objectifs :

De réduire la section du cours d'eau | De restaurer une frayère | De diversifier les milieux du cours d'eau.

La réduction de section du cours d'eau

De nombreux cours d'eau ont vu leur profil recalibré par l'Homme modifiant ainsi leur largeur et linéarisant leur lit. Ces modifications n'ont pas été sans conséquences, entraînant une baisse de la vitesse du courant, une diminution de la hauteur d'eau (notamment en étiage), une augmentation de la température de l'eau, etc. Afin de se rapprocher de l'état d'origine du cours d'eau du Liennet, des banquettes minérales successives ont été mises en place. Ces dernières sont constituées de matériaux calcaires sur le dessous afin d'être encrées dans le fond du lit et par-dessus une couche d'alluvions, c'est-à-dire les cailloux ronds et lisses que l'on retrouve naturellement dans les cours d'eau, a été déposée.

Grâce à cet aménagement, le cours d'eau est passée d'une largeur de parfois plus de 6 mètres à environ 2 mètres. De plus, ces travaux ont permis la création de nouveaux méandres, redonnant au Liennet un aspect plus sinueux.

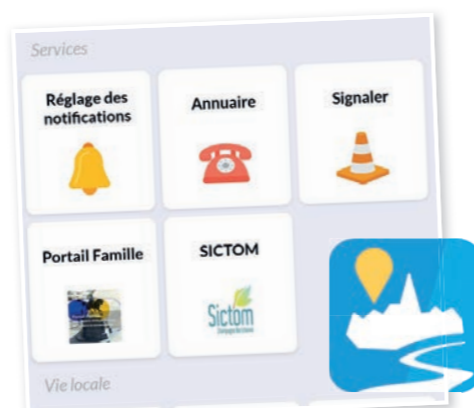
La restauration d'une frayère

Afin de favoriser la reproduction de certaines espèces piscicoles, une recharge en alluvions fines a été effectuée dans le lit du cours d'eau. Ce type d'aménagement est notamment favorable à la reproduction de la truite fario, anciennement présente dans le Liennet.

La diversification des milieux

Afin de retrouver une biodiversité la plus diversifiée que possible, des blocs calcaires de 30 à 50 cm ont été ajoutés dans le fond du lit du Liennet. Ces blocs vont permettre de créer des caches, des zones de faible courant permettant de trouver dans ce cours d'eau une plus grande diversité d'espèces (poissons, végétaux, macro-invertébrés, ...).

Intramuros un outil de recensement des anomalies de voirie



Chaque commune de la communauté est dotée de l'application intramuros afin d'informer ses administrés en temps réel des événements communaux, associatifs, intercommunaux. Mais saviez-vous qu'elle peut aussi servir les communes, par votre biais, pour recenser les anomalies découvertes sur votre territoire (trous dans la chaussée, poteaux cassés, lumineux en mauvais état de fonctionnement, dépôt sauvage de déchets...)?

Pour cela rien de plus simple : une fois sur l'application vous cliquez sur l'onglet « Service » puis sur « Signaler » et laissez-vous guider.



Avant travaux



Après travaux

BIEN VIEILLIR SUR LE TERRITOIRE

L'offre médicale

Antenne d'AMBRAULT

Route d'Issoudun 36120 AMBRAULT

Ostéopathe :

Mme HUBERT Léa

☎ 06 70 84 92 26

A partir du 1^{er} mars :

Médecin Généraliste

Mme FARCAS

Prise de rendez-vous sur Doctolib

Centre de santé de NEUVY PAILLOUX

1 rue de l'aubépine

36100 NEUVY PAILLOUX

Médecins généralistes :

☎ 02 54 49 51 43

M. MOUCHET Philippe

Mme RENAUDAT Marie France

(généraliste et ostéopathe)

Orthodontiste :

Mme DEHU-PARFAIT Sophie

☎ 02 54 03 09 86

Podologue :

Mme LOPEZ Flavie

☎ 02 54 21 61 91

Infirmières :

Mme SOUPIZON Andréa et PIERROT Celine

☎ 06 08 31 39 88

Maison médicale de VATAN

62 avenue de la libération 36150 VATAN

Médecins généralistes :

M et Mme PROUTIERE Jean Pierre et Olympe

☎ 02 54 49 75 31

Kinésithérapeute :

M. ANDRODIAS Michel

☎ 02 54 49 77 96

Podologue/Pédicure

(soins et appareillage) :

M. HUGUET ALEXIS

☎ 02 54 21 73 98

Cabinet d'infirmières :

FOUCAT C. ; MOULINS A. ; FESNEAU S.

Sur RDV ☎ 02 54 49 75 98

Psychologues :

Mme LAUZANNE ☎ 07 54 37 54 30

M. SAUVE ☎ 07 54 37 77 09

Téléconsultation à VATAN

Avec le médecin généraliste Charlotte MATHIVAT. Tous les lundis, prise de rendez-vous sur la plateforme Qare, pour tous renseignements se rapprocher de l'Espace France Service de VATAN ☎ 02 54 49 23 22

Dentistes

M. BENJAMIN et Mme MAZZINI : rue du collège 36150 VATAN ☎ 09 64 44 70 80

Ostéopathe :

Mme CHALET : 2, avenue de la libération 36150 VATAN ☎ 09 81 74 28 00

Pharmacies :

Pharmacie de la mairie, 11 place de la mairie 36100 Neuvy Pailloux ☎ 02 54 49 54 74

Pharmacie DELEMAR, 14 place de la république 36150 VATAN ☎ 02 54 49 70 08

N° pour connaître les pharmacies de garde téléphoner au 17 ou au 3237 (appel payant)

Services à la personne :

Familles Rurales

Pour le secteur de l'ancienne communauté de communes de Vatan ☎ 02 54 49 94 40

Pour le secteur de l'ancienne communauté de communes Champagne Berrichonne ☎ 07 86 35 23 09

ADMR

Services proposés : Garde d'enfants à domicile, Ménage – repassage, service pour personnes en situation de handicap, service pour seniors, soutien aux familles et téléassistance.

☎ 02 54 21 57 99

SSIAD - ISSOUDUN

Service de Soins Infirmiers à Domicile : avenue Jean Bonnefont près du Centre hospitalier de la Tour Blanche 36150 ISSOUDUN

Service sur prescription médicale. ☎ 02 54 03 71 76

SSIAD - VATAN

EHPAD du Bois Rosier, 2 rue Jean Levasseur 36150 VATAN. ☎ 02 54 49 97 00

Service Plus

Espace France Services, Avenue de la gare, 36150 VATAN ☎ 02 54 49 79 45 ou 06 75 24 92 01

Service d'aide ponctuelle ou régulière pour vos besoins : ménage, repassage, jardinage, bricolage...

Service Repas

Espace France Services, avenue de la gare, 36150 VATAN ☎ 02 54 21 67 73

Livraison de repas en liaison froide. Repas 7/7 livraison du lundi au vendredi

Midi Service

Service de repas à domicile et de livraison de courses ☎ 02 54 07 89 10 | Mail : midiservice36@orange.fr

Présence Verte

Service de téléassistance ☎ 02 54 29 45 42 | Mail : pv36@presenceverte.fr

BOÎTE À OUTILS

Communauté de Communes
Champagne Boischauts
24, rue de la République - 36150 VATAN
Coordonnées : 02 54 49 77 07
accueil@cc-champagne-boischauts.fr
www.cc-champagne-boischauts.fr



Service Enfance : 06 76 95 33 64
direction.enfance@cc-champagne-boischauts.fr

Service Petite Enfance : 06 66 20 16 34
direction-petiteenfance@cc-champagne-boischauts.fr

Relais Petite Enfance : 06 69 49 80 91
ram@cc-champagne-boischauts.fr



I Rubriques des Services :

VOICI LE DÉTAIL DES RUBRIQUES DISPONIBLES, D'AUTRES PEUVENT ÊTRE AJOUTÉES SUIVANT LES COMMUNES.

Réglage des notifications : permet d'activer les notifications

Annuaire et horaires : annuaire des services présents sur la CCCB

Signaler : permet d'envoyer une information géolocalisée à votre commune

Portail Famille : gestion des services extra et périscolaire

SICTOM : Accès au site du SICTOM

Associations : liste et activités des associations du territoire (publication faite par l'association après création de sa page ; demande à faire à sa mairie)

Commerces : liste et diffusions des actualités des commerces du territoire (publication faite par le commerçant après création de sa page ; demande à faire à sa mairie)

Culture : infos sur les médiathèques

Santé : Offre médicale et Coordonnées

Etablissements scolaires : Liste des écoles et menus des cantines

Médiathèques : informations pratiques

Journal et agenda : actualités en cours ou à venir

Découvrir : photos de lieux à découvrir sur le territoire

Si vous êtes une entreprise, un artisan, un commerçant ou une association vérifiez votre présence sur cette application afin d'y faire paraître vos opérations commerciales et animations. Demandez un accès auprès de votre commune.



Consultez toutes les informations concernant la CCCB sur le site de la CCCB et ou sur IntraMuros (application mise à disposition gratuitement par la CCCB à télécharger sur votre téléphone).

“
Consultez tous les informations mise gratuitement à disposition de tous pour vivre et découvrir notre territoire.

The background of the advertisement features four vertical stripes of color: green, red, orange, and blue. Each stripe has a paint roller with a blue handle resting on it. The rollers are positioned as if they have just finished painting the stripes. The central text is contained within a dark blue square with a white border.

SONNERONS

Peinture

Peinture intérieure et extérieure

Déco

Revêtement de sols souples

Entretien de patrimoine immobilier

Stuc et béton ciré

30 ans de métier

ENTREPRISE ÉCO RESPONSABLE
PEINTURE NATURELLE - 0% DE DÉCHETS LIQUIDE

02 54 49 09 38 - 06 67 78 75 52

Les Hauts Sonnerons 36120 Bommiers | sonnerons.peinture@gmail.com